

Territoire des vallées de la Brèche et de ses affluents

Enveloppe de pré-localisation des zones humides potentielles

1 / 25

Territoire d'étude 27 communes

Enveloppe de pré-localisation



source, références :
SCAN 25© IGN



0 100 200 300

Meters

1:10 000

Territoire des vallées de la Brèche et de ses affluents

Enveloppe de pré-localisation des zones humides potentielles

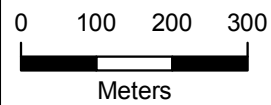
2 / 25

Territoire d'étude
27 communes

Enveloppe de pré-localisation



source, références :
SCAN 25 © IGN



1:10 000

Territoire des vallées de la Brèche et de ses affluents

Enveloppe de pré-localisation des zones humides potentielles

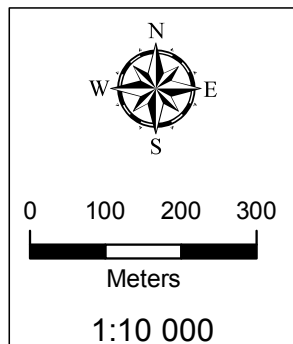
3 / 25

Territoire d'étude 27 communes

Enveloppe de pré-localisation



source, références :
SCAN 25 © IGN



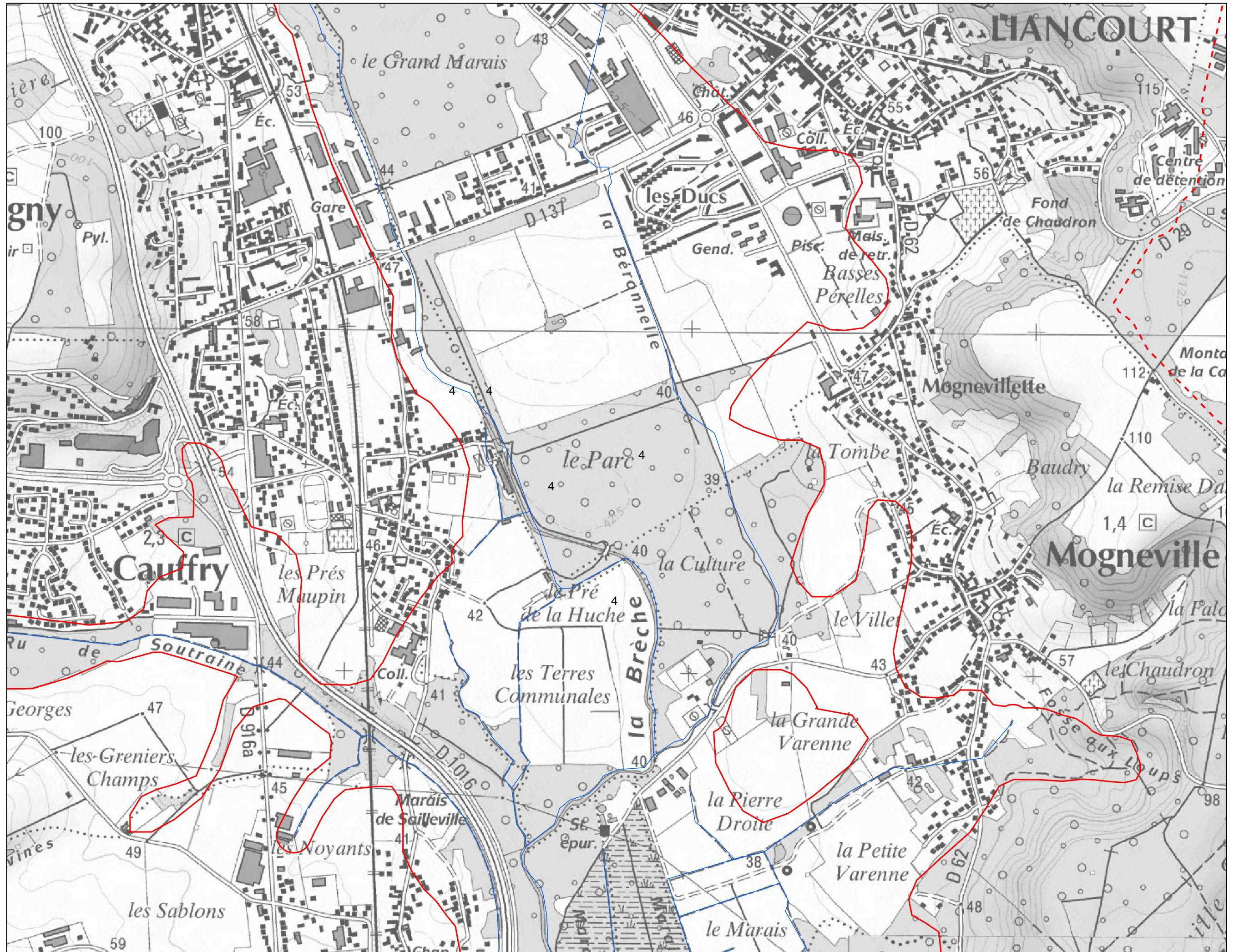
Territoire des vallées de la Brèche et de ses affluents

Enveloppe de pré-localisation des zones humides potentielles

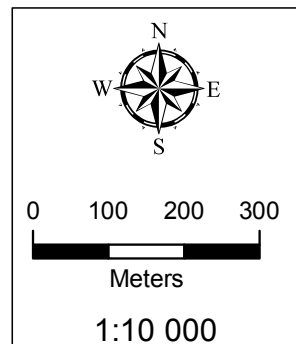
4 / 25

Territoire d'étude 27 communes

Enveloppe de pré-localisation



source, références :
SCAN 25© IGN



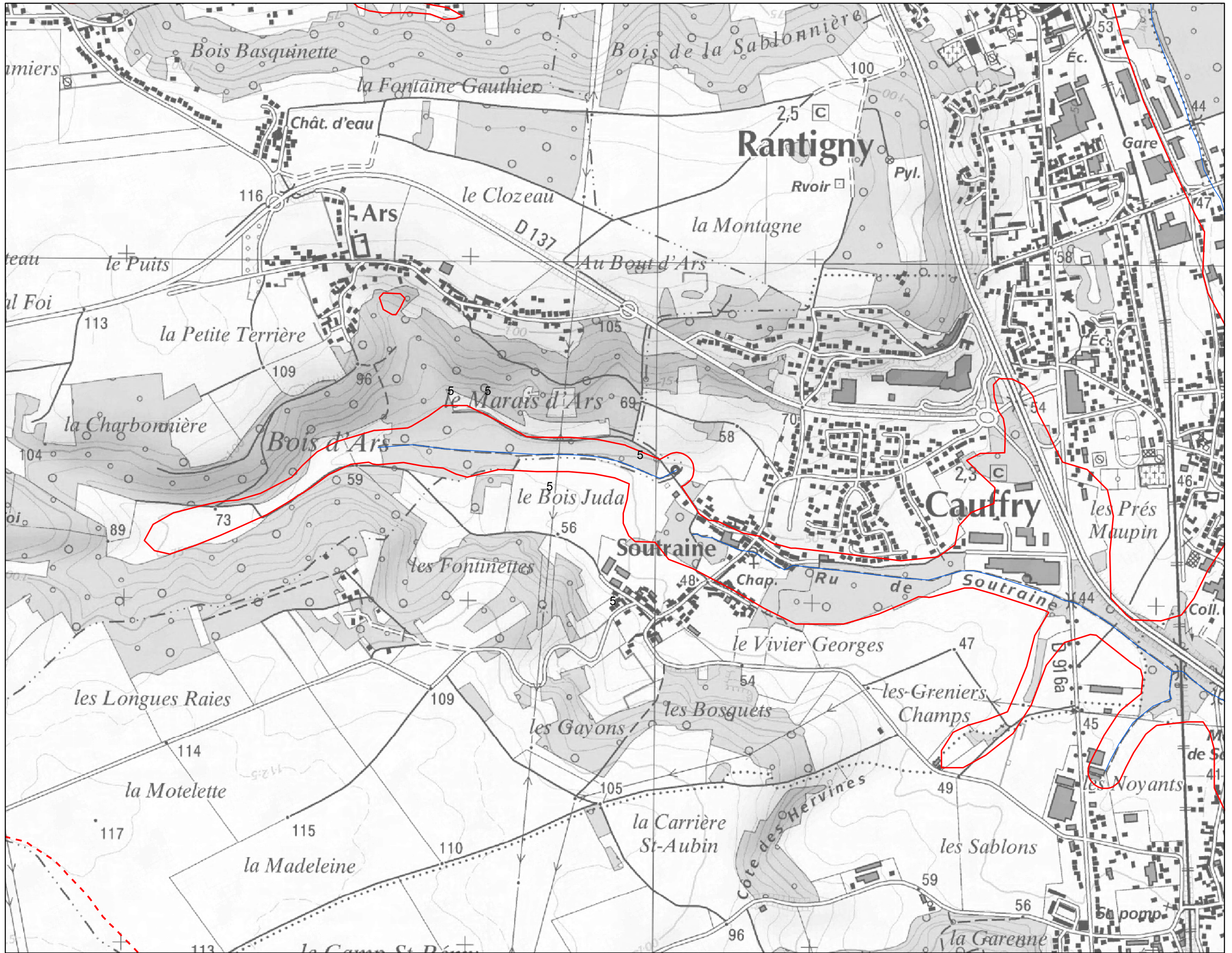
Territoire des vallées de la Brèche et de ses affluents

Enveloppe de pré-localisation des zones humides potentielles

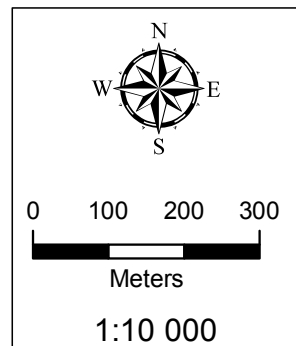
5 / 25

Territoire d'étude 27 communes

Enveloppe de prélocalisation



source, références :
SCAN 25 © IGN



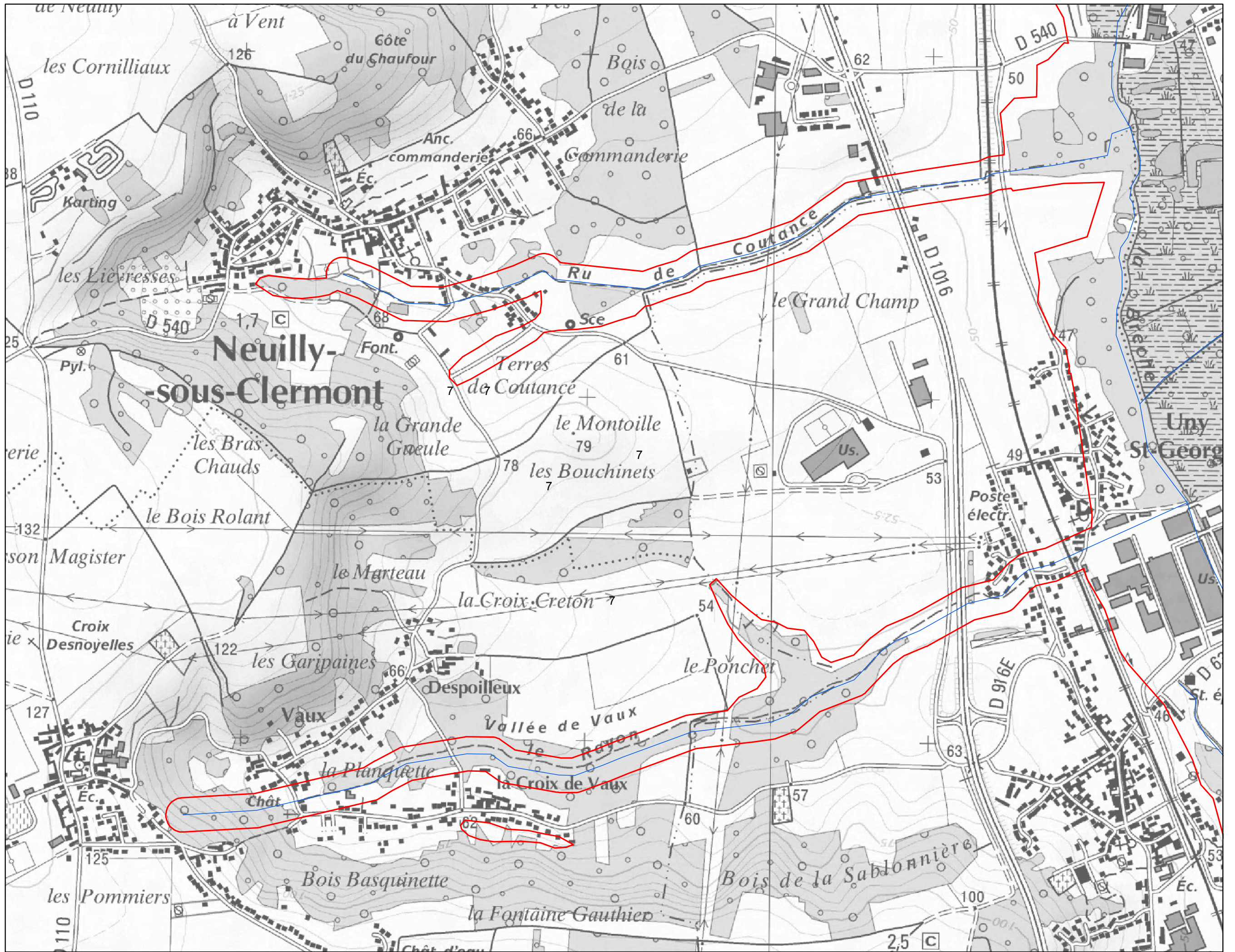
Territoire des vallées de la Brèche et de ses affluents

Enveloppe de pré-localisation des zones humides potentielles

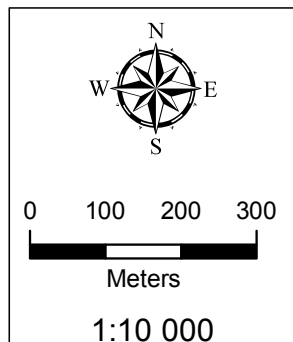
7 / 25

Territoire d'étude 27 communes

Enveloppe de pré-localisation



source, références : SCAN 25 © IGN



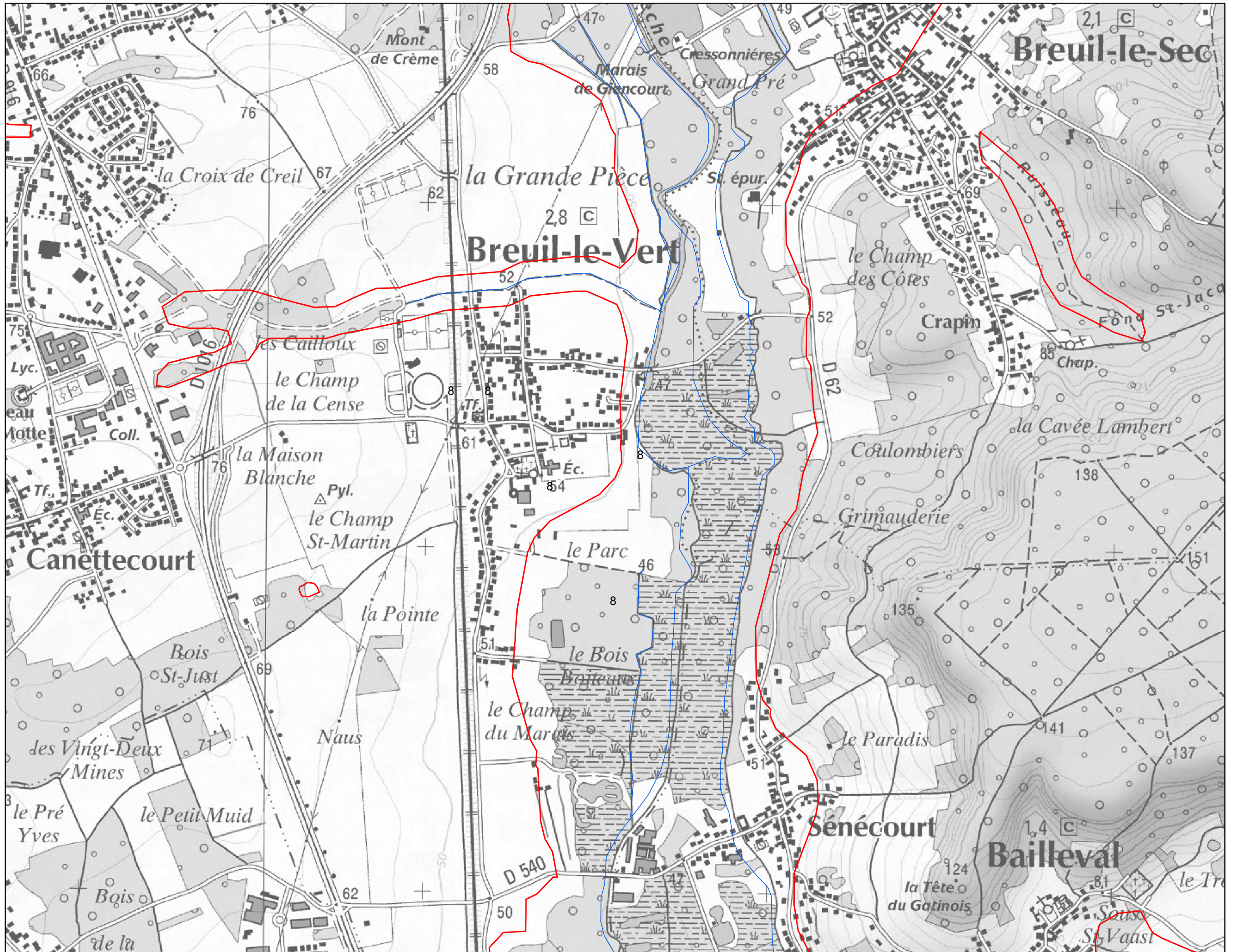
Territoire des vallées de la Brèche et de ses affluents

Enveloppe de pré-localisation des zones humides potentielles

8 / 25

Territoire d'étude 27 communes

Enveloppe de pré-localisation



source, références : SCAN 25© IGN



0 100 200 300

Meters

1:10 000

Territoire des vallées de la Brèche et de ses affluents

Enveloppe de pré-localisation des zones humides potentielles

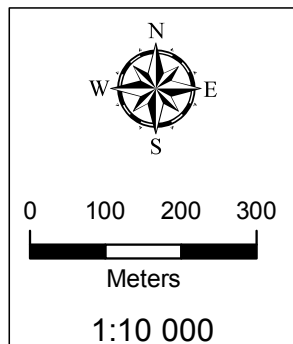
9 / 25

Territoire d'étude 27 communes

Enveloppe de pré-localisation



source, références : SCAN 25© IGN



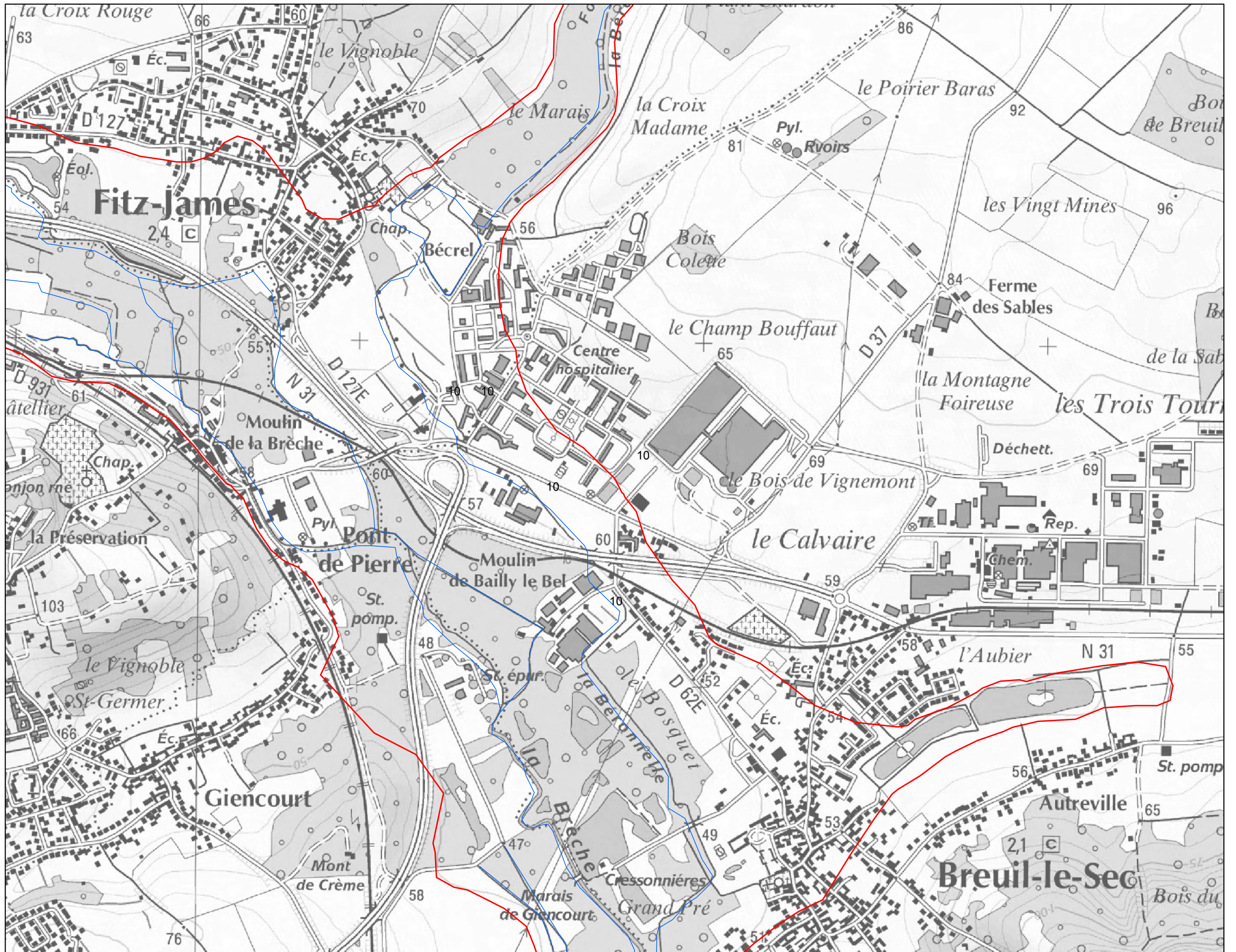
Territoire des vallées de la Brèche et de ses affluents

Enveloppe de pré-localisation des zones humides potentielles

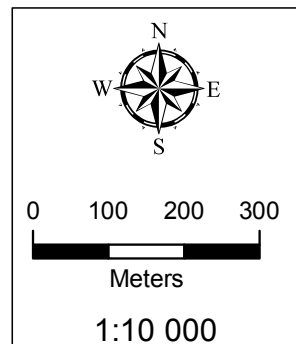
10 / 25

Territoire d'étude 27 communes

Enveloppe de pré-localisation



source, références :
SCAN 25 © IGN



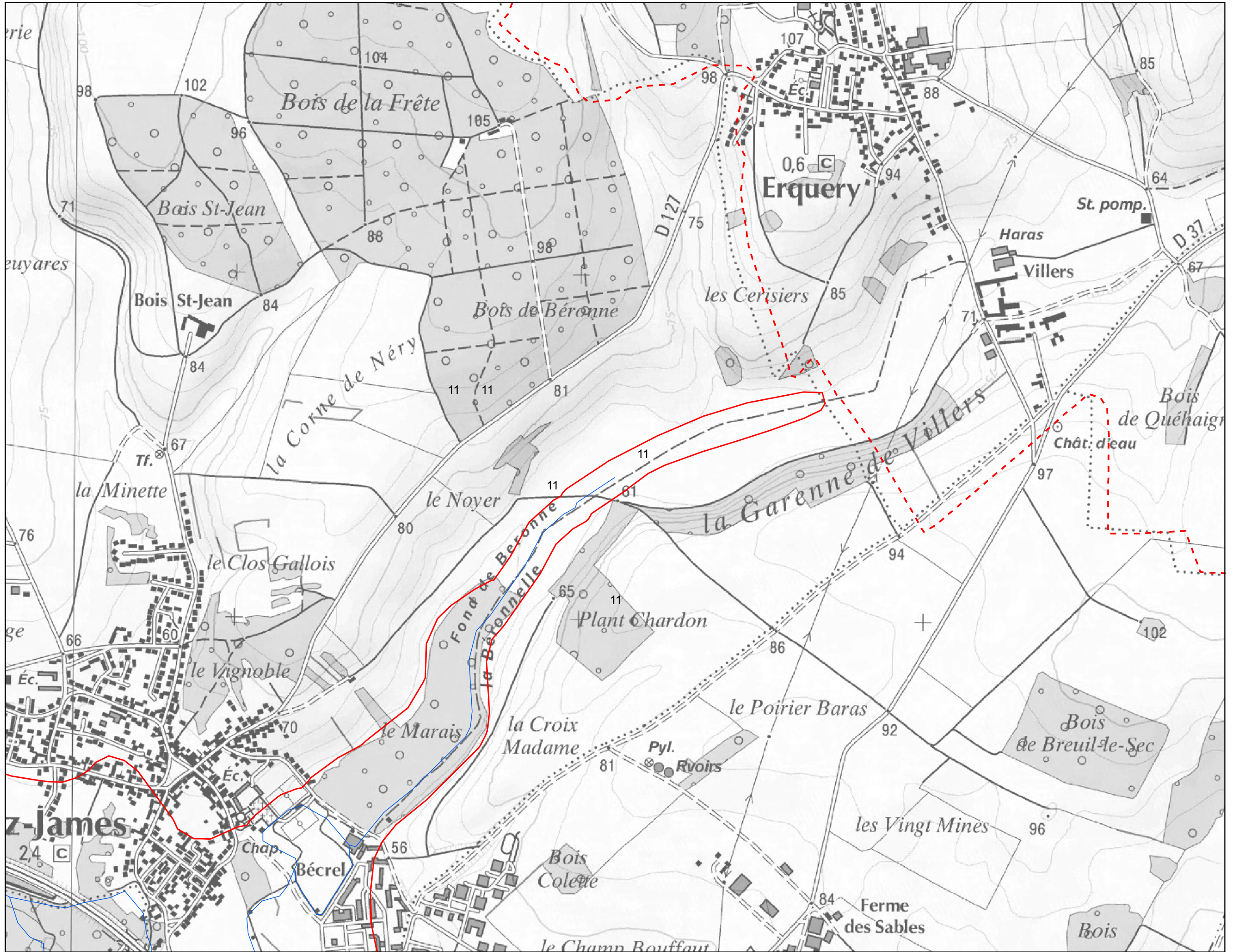
Territoire des vallées de la Brèche et de ses affluents

Enveloppe de pré-localisation des zones humides potentielles

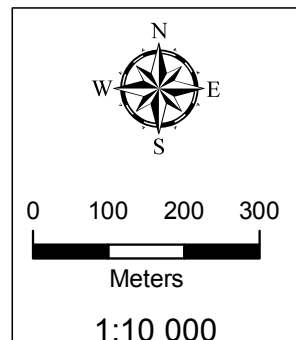
11 / 25

Territoire d'étude 27 communes

Enveloppe de pré-localisation



source, références : SCAN 25© IGN



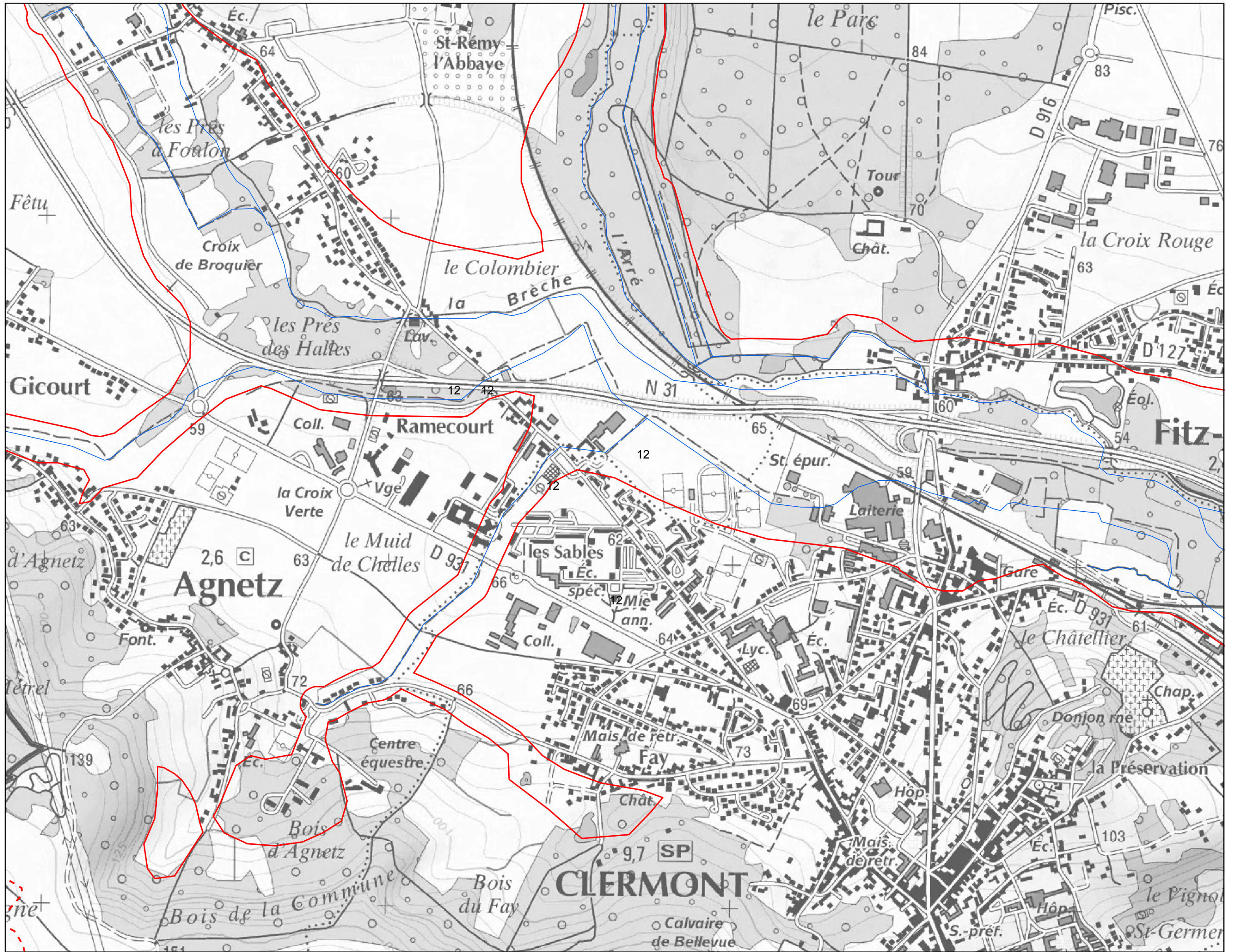
Territoire des vallées de la Brèche et de ses affluents

Enveloppe de pré-localisation des zones humides potentielles

12 / 25

Territoire d'étude 27 communes

Enveloppe de pré-localisation



source, références :
SCAN 25© IGN



0 100 200 300

Meters

1:10 000

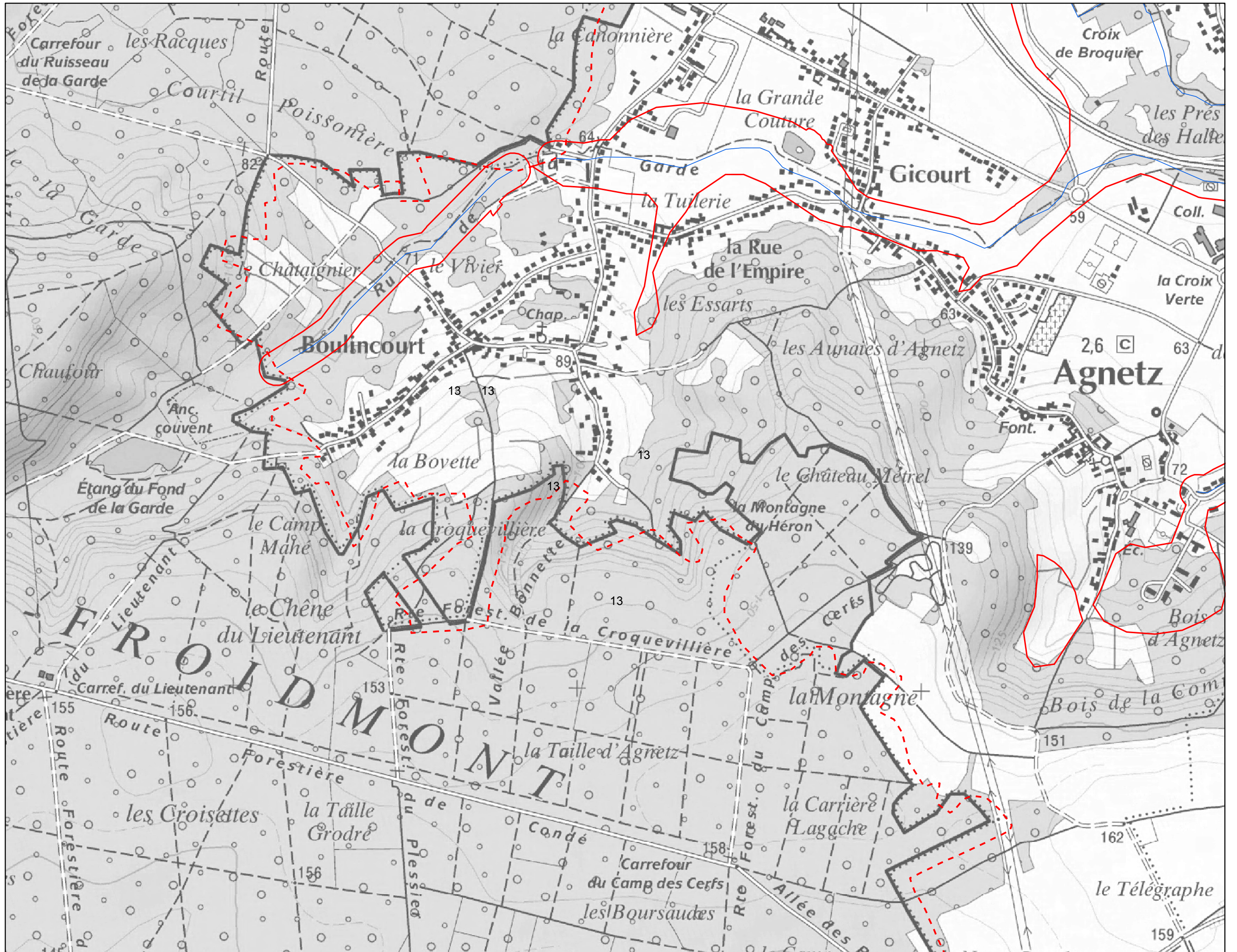
Territoire des vallées de la Brèche et de ses affluents

Enveloppe de pré-localisation des zones humides potentielles

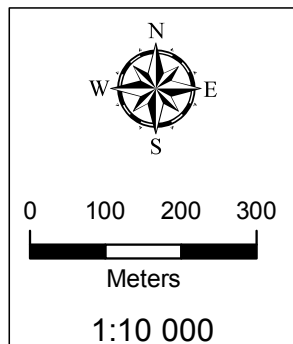
13 / 25

Territoire d'étude 27 communes

Enveloppe de pré-localisation



source, références :
SCAN 25© IGN



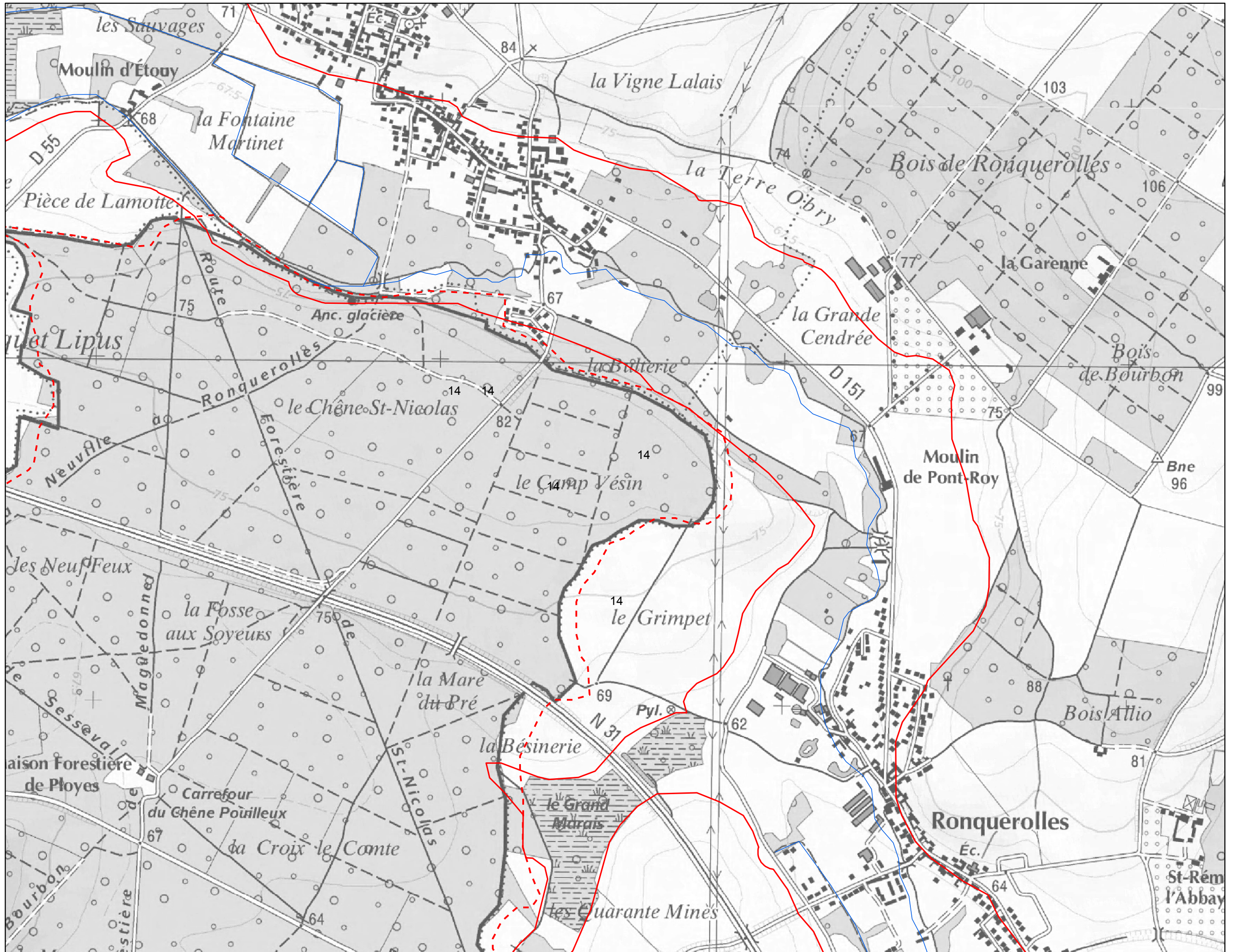
Territoire des vallées de la Brèche et de ses affluents

Enveloppe de pré-localisation des zones humides potentielles

14 / 25

Territoire d'étude 27 communes

Enveloppe de pré-localisation



source, références :
SCAN 25© IGN



0 100 200 300

Meters

1:10 000

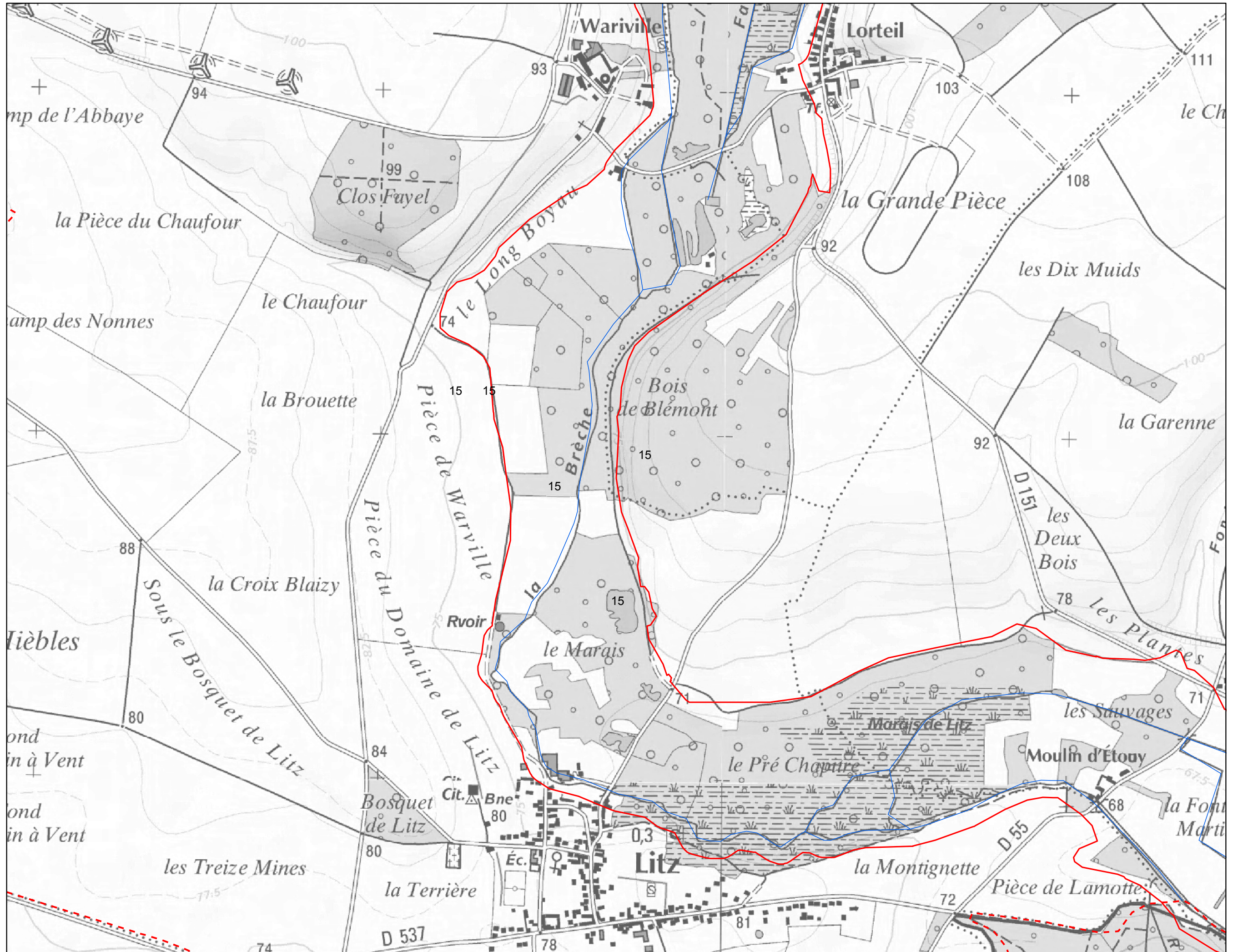
Territoire des vallées de la Brèche et de ses affluents

Enveloppe de pré-localisation des zones humides potentielles

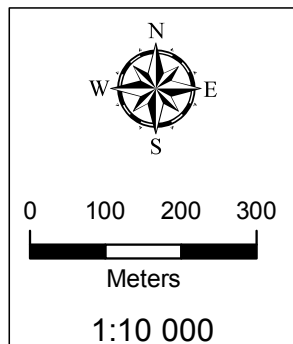
15 / 25

Territoire d'étude 27 communes

Enveloppe de pré-localisation



source, références :
SCAN 25© IGN



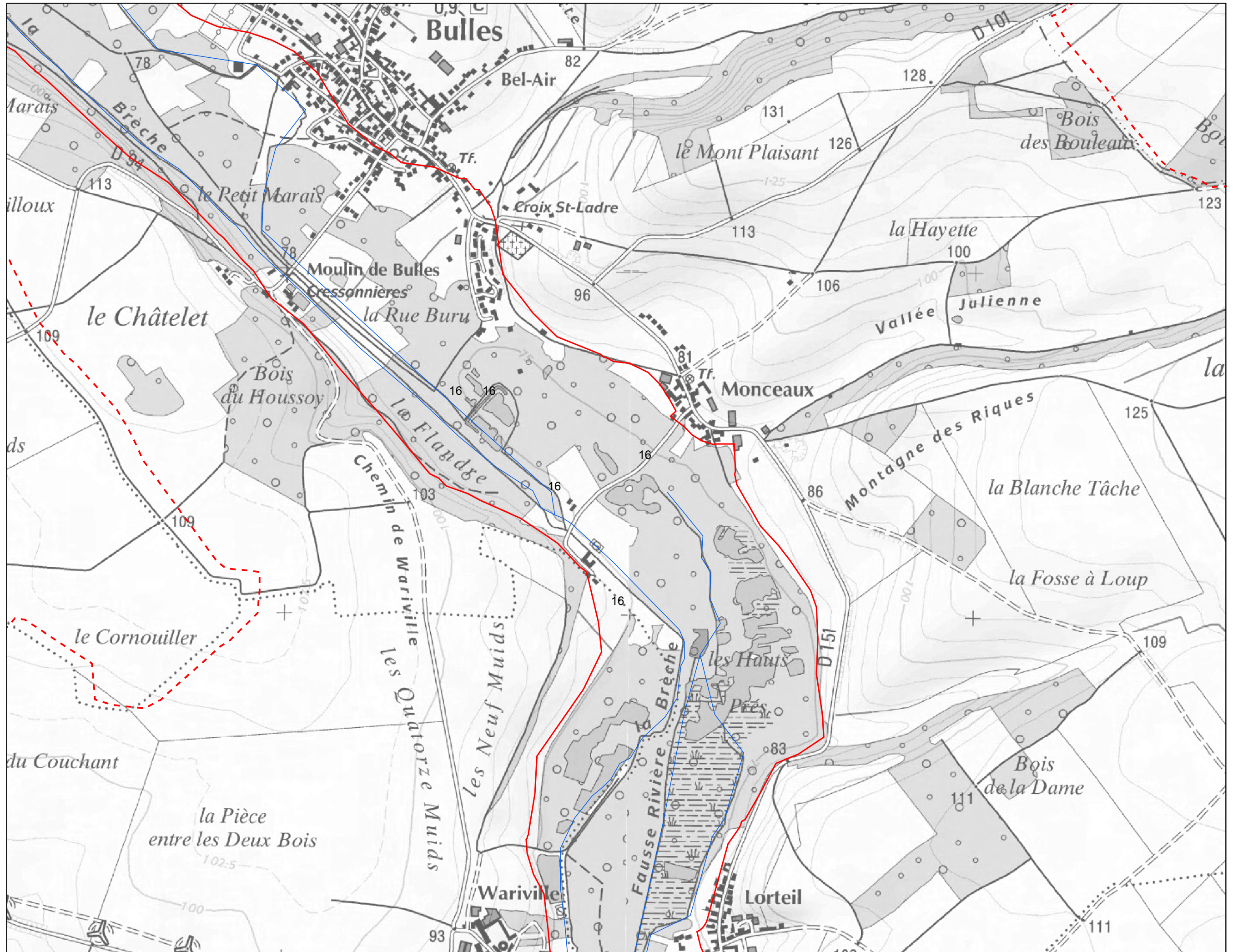
Territoire des vallées de la Brèche et de ses affluents

Enveloppe de pré-localisation des zones humides potentielles

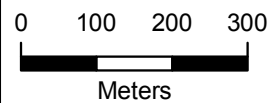
16 / 25

Territoire d'étude 27 communes

Enveloppe de pré-localisation



source, références :
SCAN 25 © IGN



1:10 000

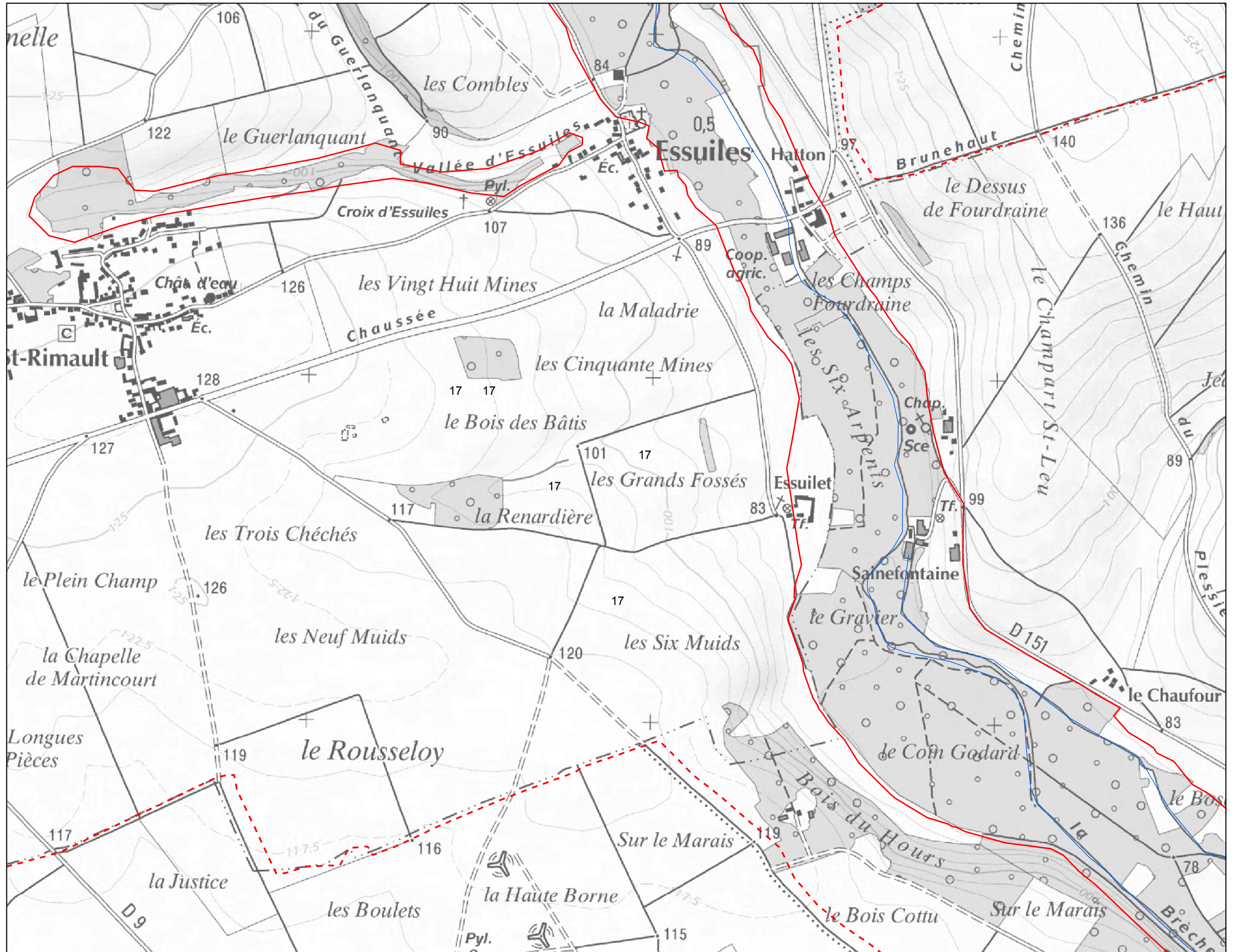
Territoire des vallées de la Brèche et de ses affluents

Enveloppe de pré-localisation des zones humides potentielles

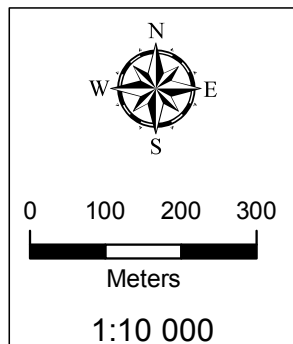
17 / 25

Territoire d'étude 27 communes

Enveloppe de pré-localisation



source, références :
SCAN 25© IGN



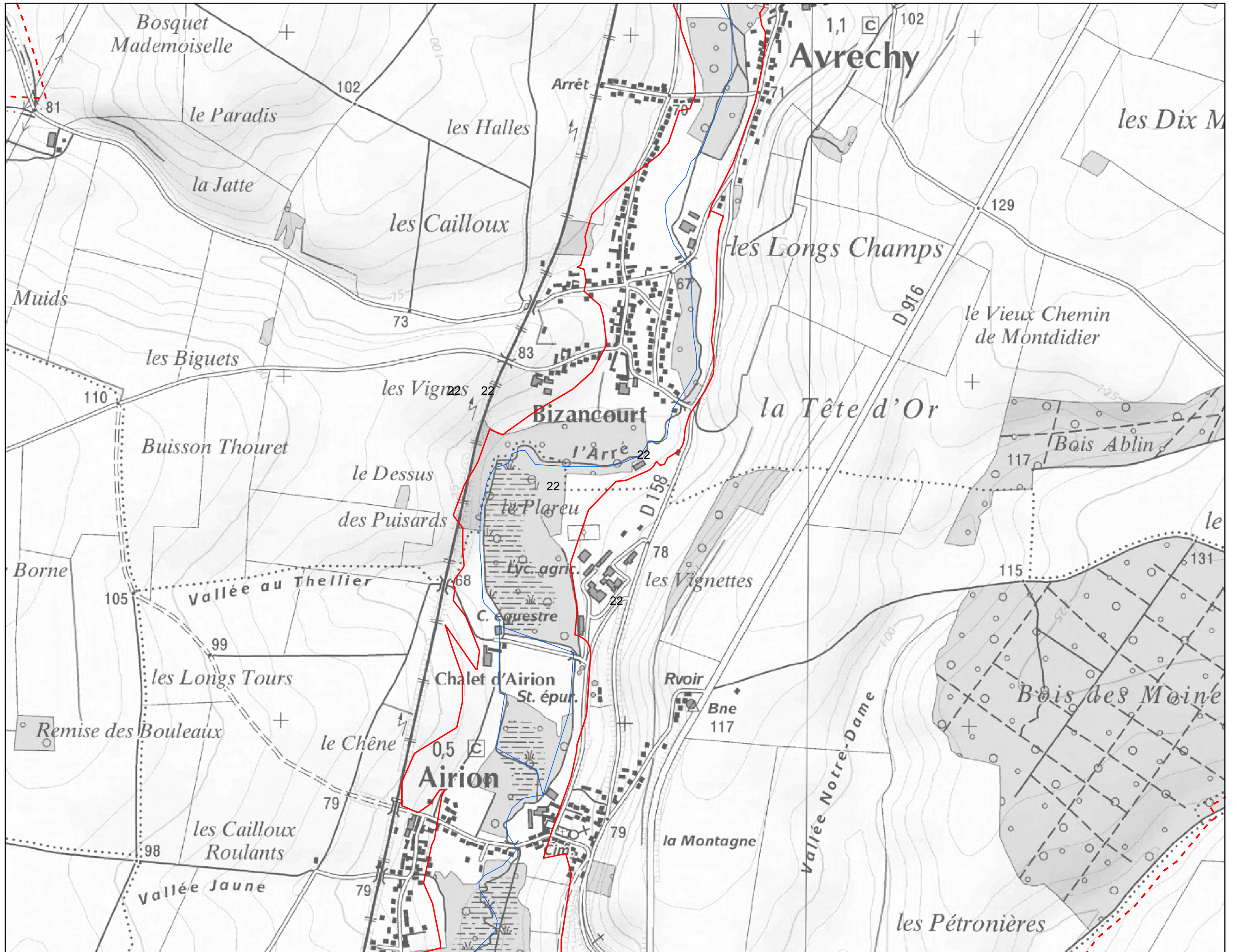
Territoire des vallées de la Brèche et de ses affluents

Enveloppe de pré-localisation des zones humides potentielles

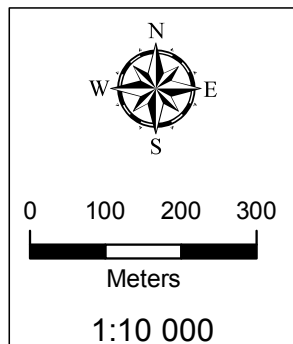
22 / 25

Territoire d'étude 27 communes

Enveloppe de pré-localisation



source, références :
SCAN 25© IGN



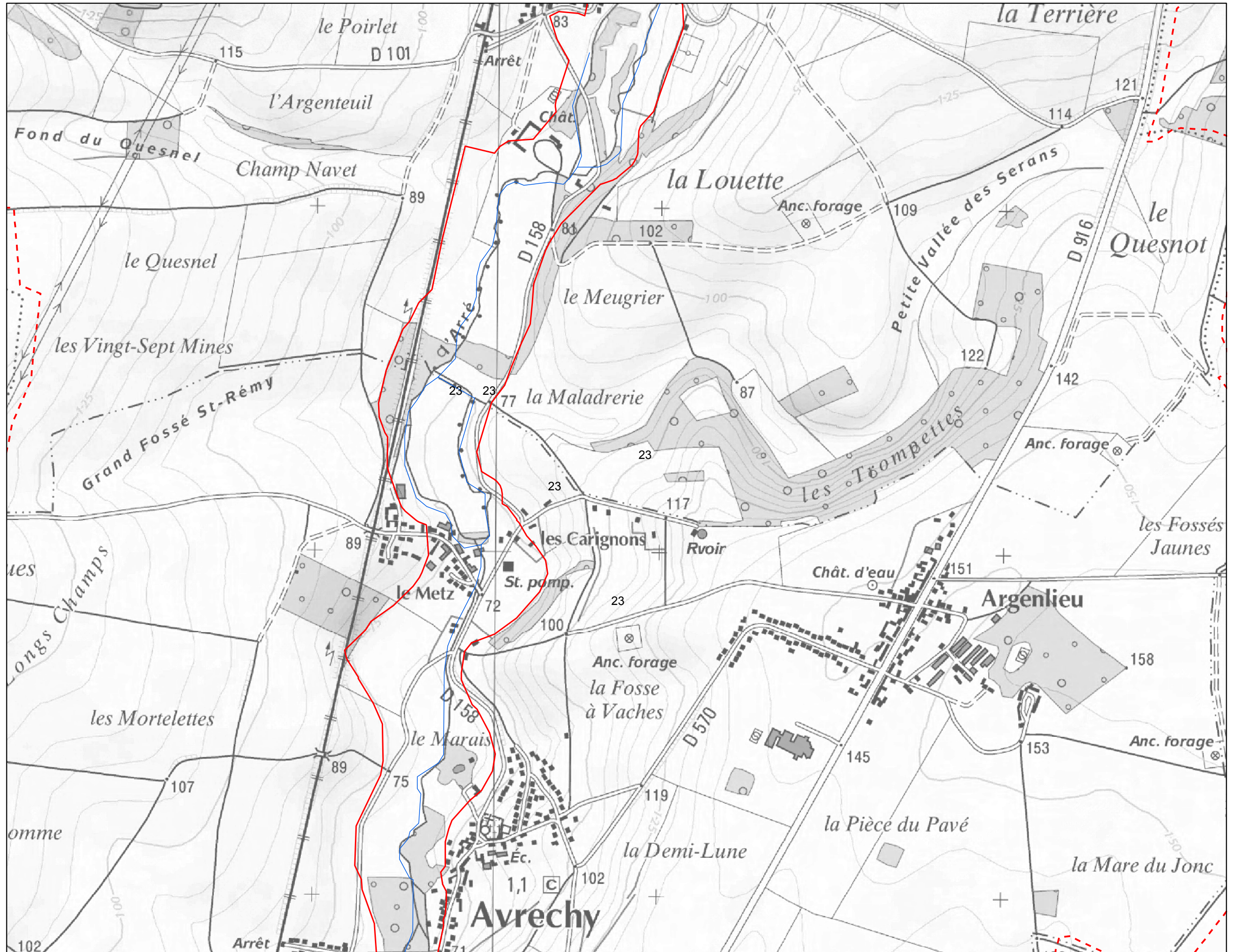
Territoire des vallées de la Brèche et de ses affluents

Enveloppe de pré-localisation des zones humides potentielles

23 / 25

Territoire d'étude 27 communes

Enveloppe de prélocalisation



source, références :
SCAN 25© IGN



0 100 200 300

Meters

1:10 000

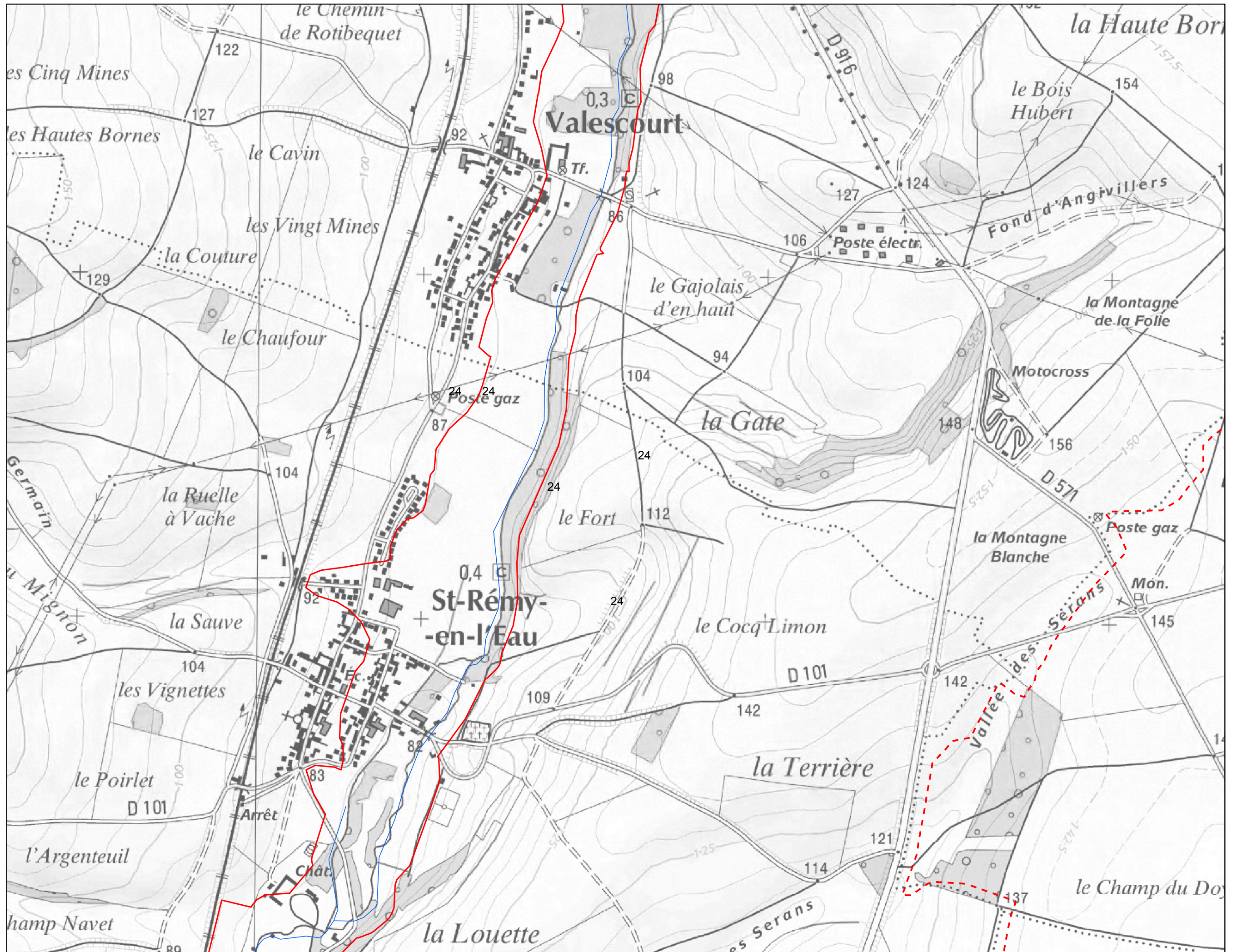
Territoire des vallées de la Brèche et de ses affluents

Enveloppe de pré-localisation des zones humides potentielles

24 / 25

Territoire d'étude 27 communes

Enveloppe de pré-localisation



source, références : SCAN 25© IGN



0 100 200 300

Meters

1:10 000

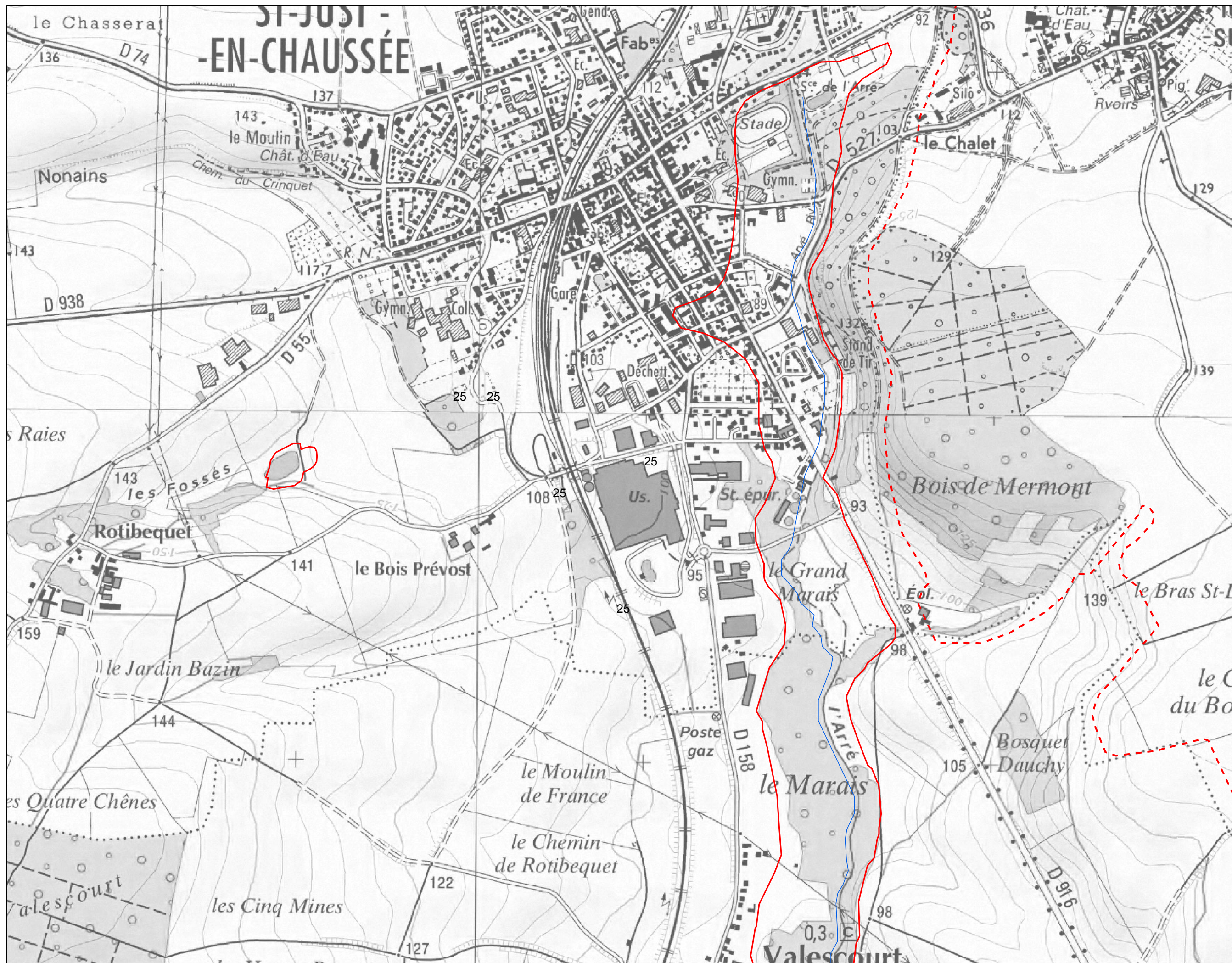
Territoire des vallées de la Brèche et de ses affluents

Enveloppe de pré-localisation des zones humides potentielles

25 / 25

Territoire d'étude 27 communes

Enveloppe de pré-localisation



source, références : SCAN 25 © IGN



0 100 200 300

Meters

1:10 000