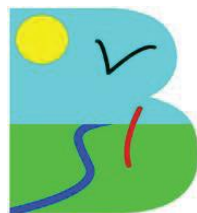


Etude de l'effacement de l'ouvrage hydraulique du site industriel de la SAR

Présentation Publique
7 Juillet 2016



partenaire financier



Rappel succinct de la chronologie du dossier

Rappel des objectifs du programme des travaux

Présentation du programme des travaux

Questions diverses

Rappel de la chronologie du dossier

Rappel de la chronologie du dossier (1/2)

1^{er} Semestre 2013 : réunions SIVB/SAR : problématiques d'entretien du cours d'eau et de dysfonctionnement du système incendie SAR.

20 septembre 2013 : 1^{er} COFIL avec la DDT, l'Onema et la Cater permettant d'acter la démarche avec pour objectif l'effacement du seuil

Hiver 2013-2014 : Convention d'assistance à maîtrise d'ouvrage entre la SAR et le SIVB

Juin 2014 : Lancement du marché de conception des travaux

21 Juillet 2014 : Réunion de présentation de l'état des lieux (Phase 1)

25 septembre 2014 : Réunion d'information pour les riverains

30 septembre 2014 : 2nd COFIL de présentation de l'Avant-Projet (Phase 2)

24 avril 2015 : 3^{ème} COFIL de présentation du Projet (Phase 3)

25 novembre 2015 : Réunion de mise au point du DCE (Phase 5)

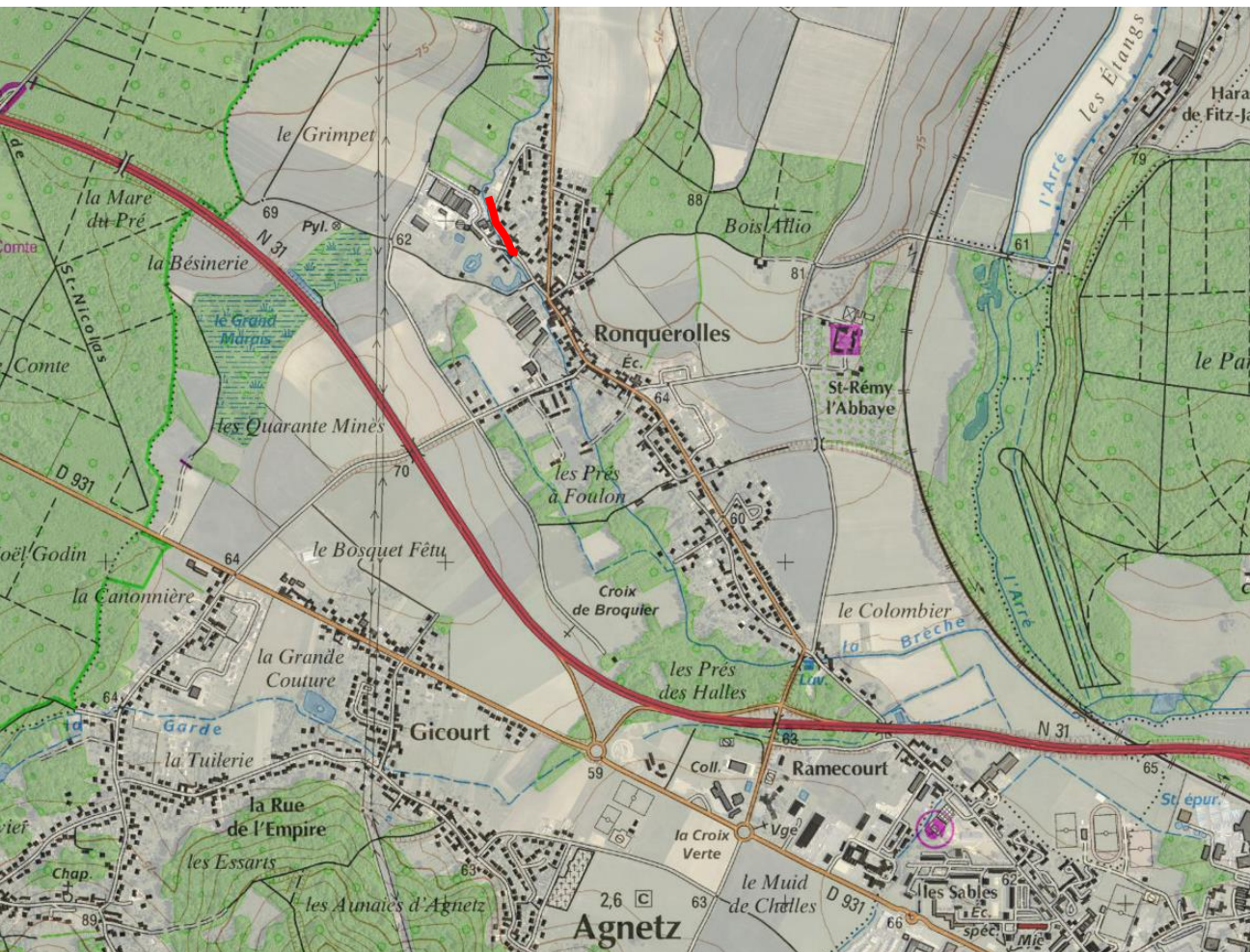
Mars 2016 : Choix de l'entreprise de travaux

Avril 2016 : Demande d'abandon du règlement d'eau adressé à la DDT

Mai 2016 : 3^{ème} COFIL : Validation des travaux, des choix techniques et des entreprises de réalisation

Rappel des objectifs du programme des travaux

Localisation du site et des ouvrages



Travaux d'effacement de l'ouvrage et reprise du lit (principes)

- **Le respect de la réglementation :**

- La Brèche est classé en liste 2 au titre de l'article L214-17 du Code de l'Environnement depuis décembre 2012, rendant obligatoire le **rétablissement de la continuité écologique sur l'ensemble du linéaire d'ici 2017.**
- L'objectif de la Directive Cadre sur l'Eau d'atteindre le bon état global pour la masse d'eau concernée, R218, est fixé à 2015. Les principaux enjeux afin d'atteindre cet objectif sont **l'amélioration des paramètres hydromorphologiques ainsi que le rétablissement de la continuité écologique.**

- **Le traitement des infiltrations** d'eau au travers de la berge rive droite vers l'usine, et de **l'inondabilité des parcelles** riveraines en rive gauche
- **Les dysfonctionnements du système de protection incendie de la SAR** dûs à l'engorgement en sédiment

Présentation du programme de travaux

Rappel des objectifs du programme de travaux

Phasage des travaux

1. Préparation du chantier et travaux préalables, y compris entretien de la végétation
2. Suppression des concrétions calcaires sous 3 passerelles à l'aval de l'ouvrage
3. Reprise des conduites incendies et des ouvrages (en dehors du lit)
4. Mise hors d'eau du cours d'eau : L = 200ml / Durée = 3 semaines
5. Démolition, démontage des maçonneries et des enrochements
6. Enlèvement des sédiments du lit sur 150ml et terrassements en déblais pour reprise du profil en long sur un linéaire de 150ml en amont et 50ml en aval du seuil
7. Création du regard d'alimentation de la bêche
8. Terrassement en remblais et confortement des berges
9. Restauration morphologique du lit sur ces linéaires
10. Remise en état des lieux

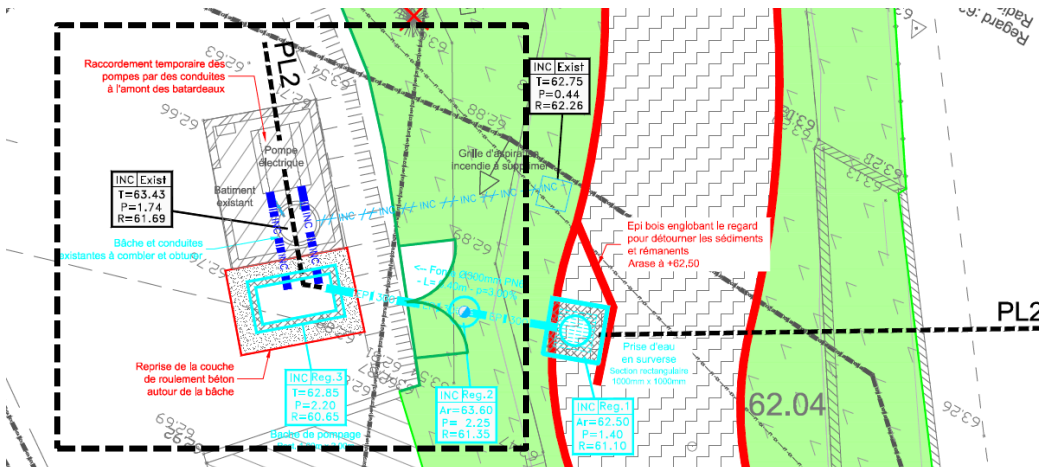
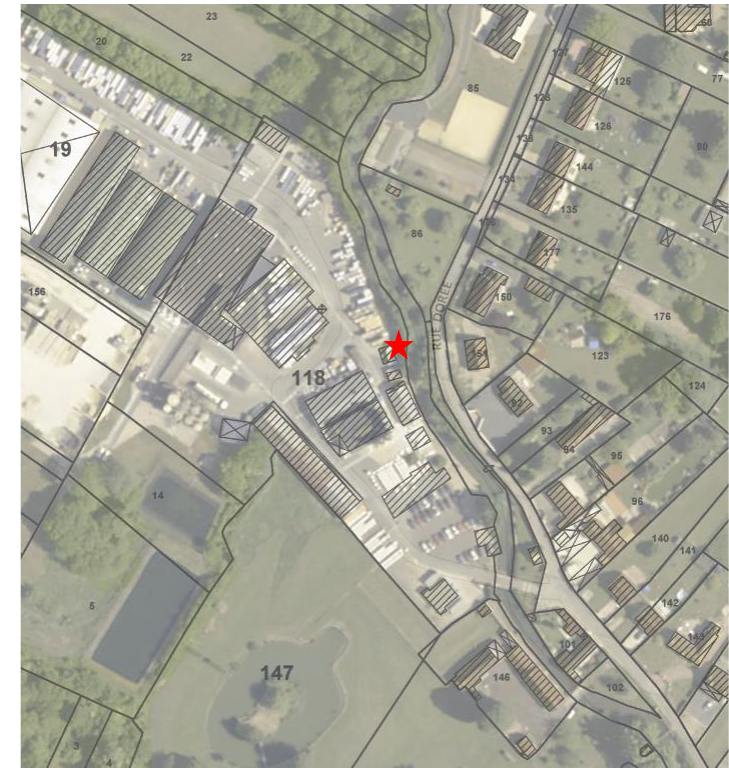
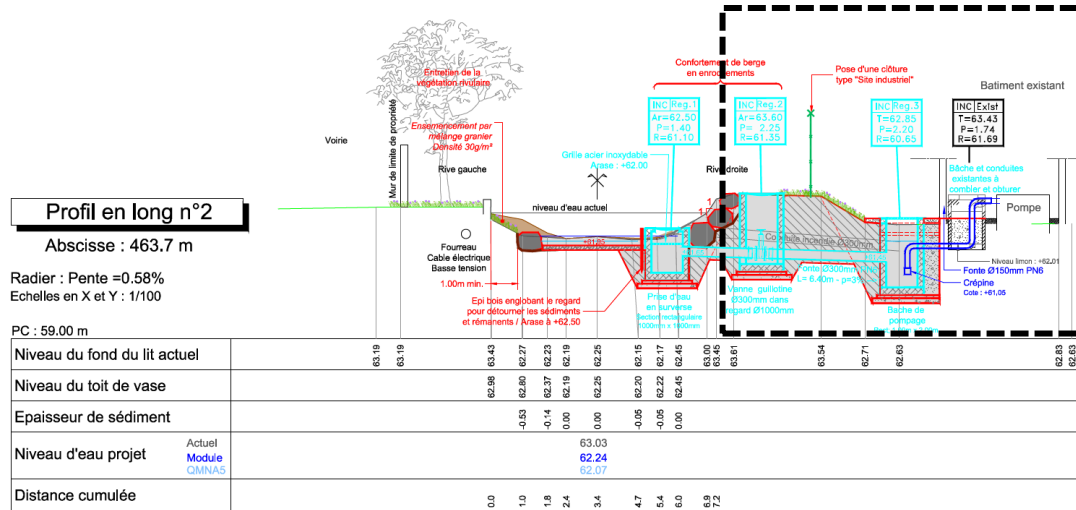
Présentation du programme de travaux

Phases 1 et 2 : Préparation du chantier et travaux préalables



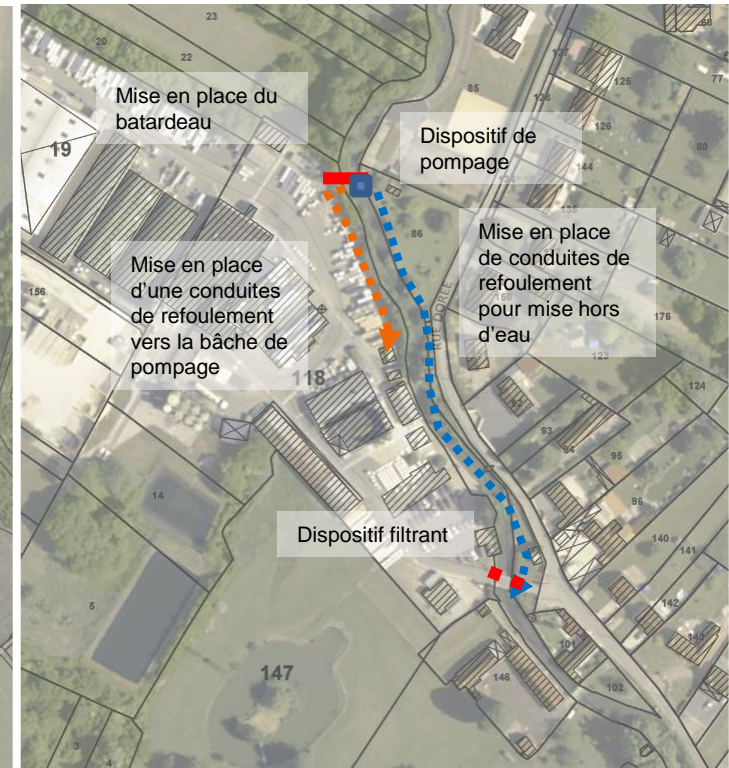
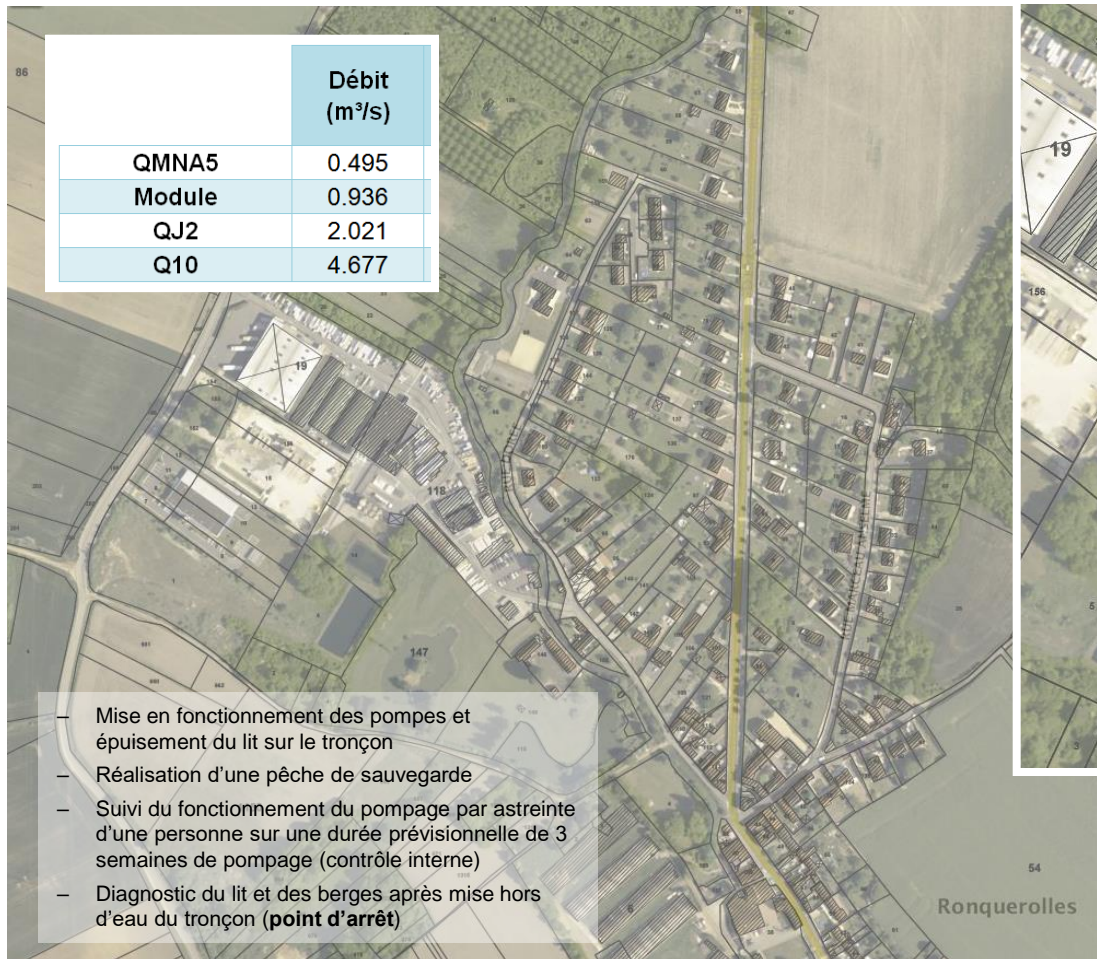
Présentation du programme de travaux

Phase 3 : Reprise des conduites incendies et des ouvrages (en dehors du lit)



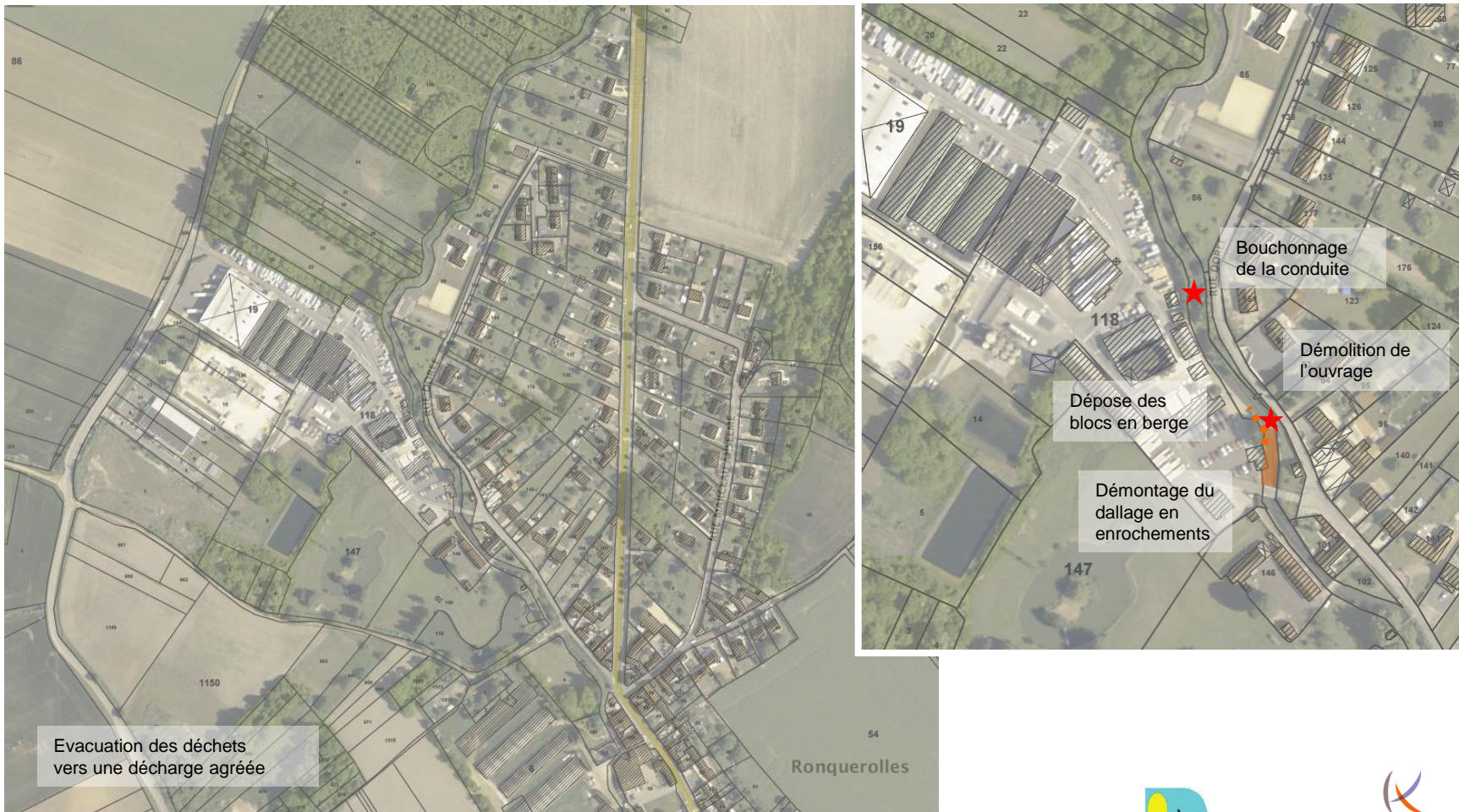
Présentation du programme de travaux

Phase 4 : Mise hors d'eau du cours d'eau



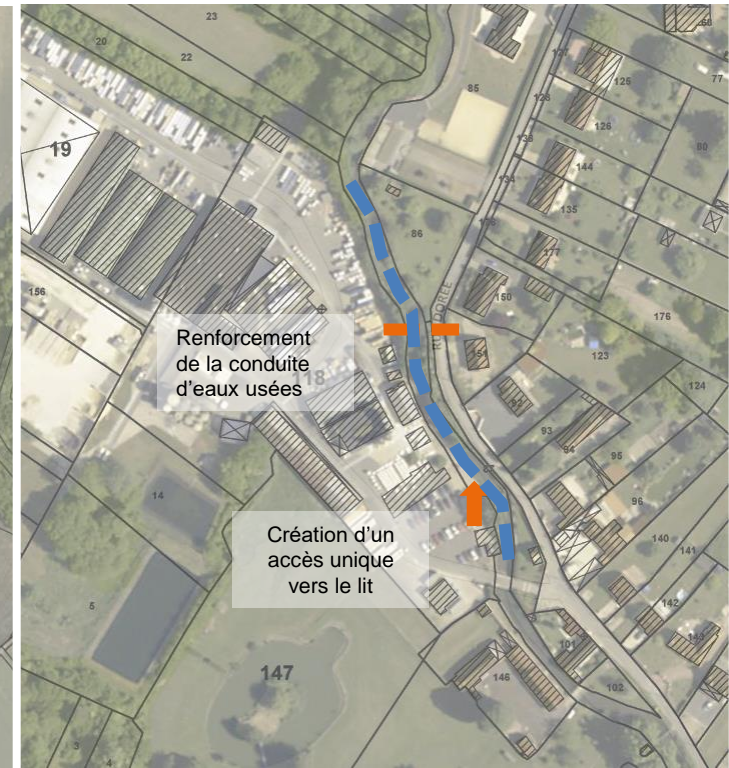
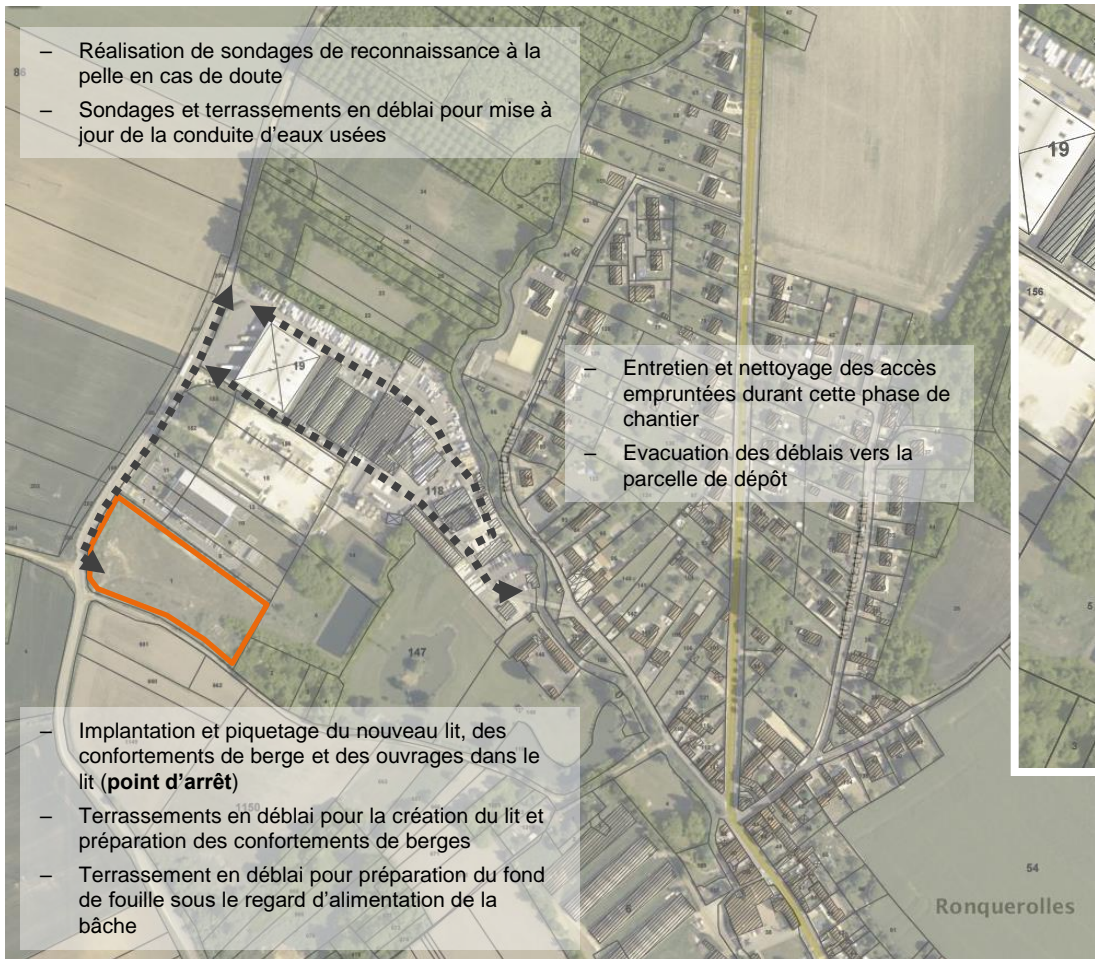
Présentation du programme de travaux

Phase 5 : Démolition, démontage des maçonneries et des enrochements



Présentation du programme de travaux

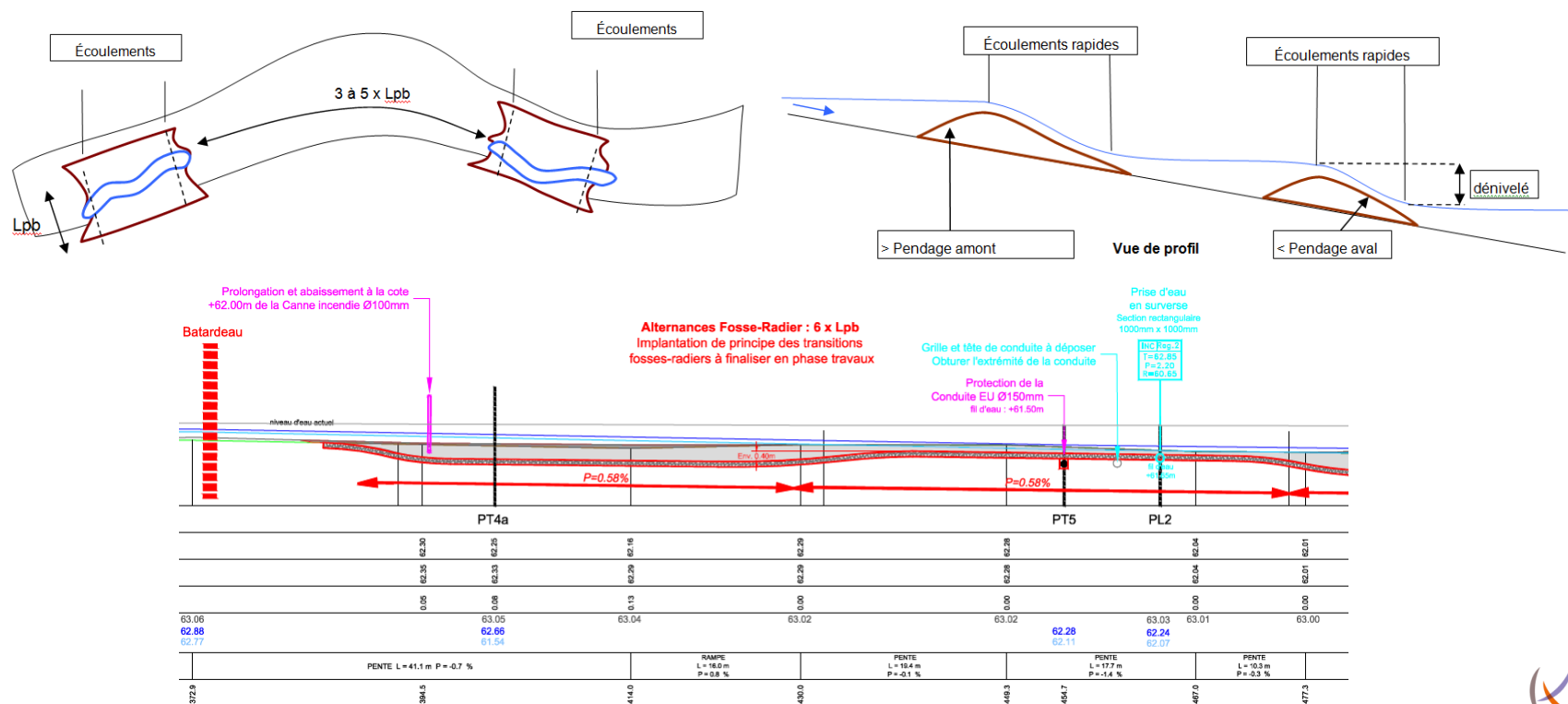
Phase 6 : Enlèvement des sédiments et terrassements en déblais



Présentation du programme de travaux

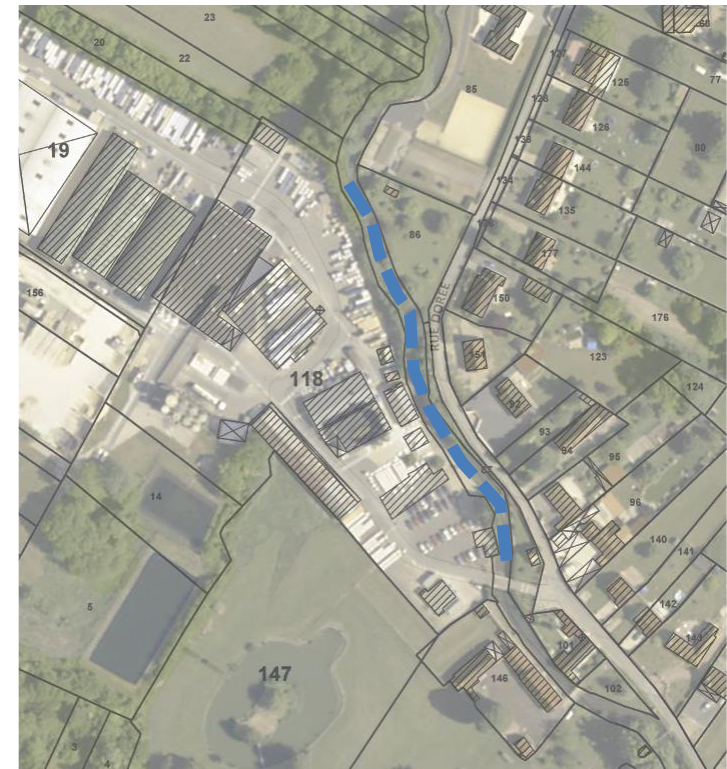
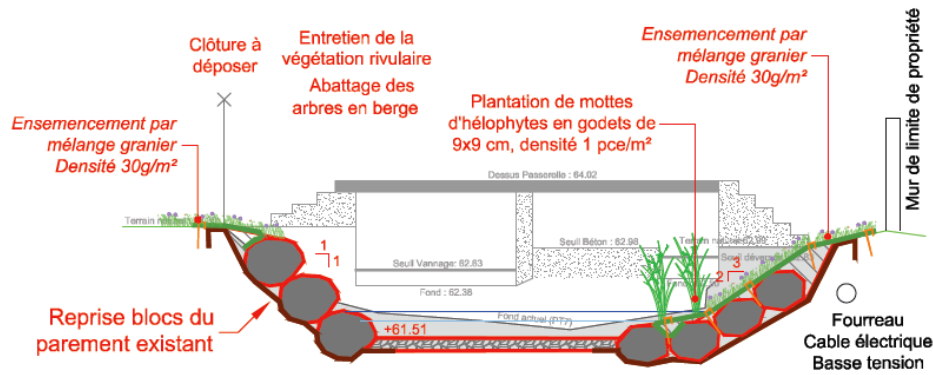
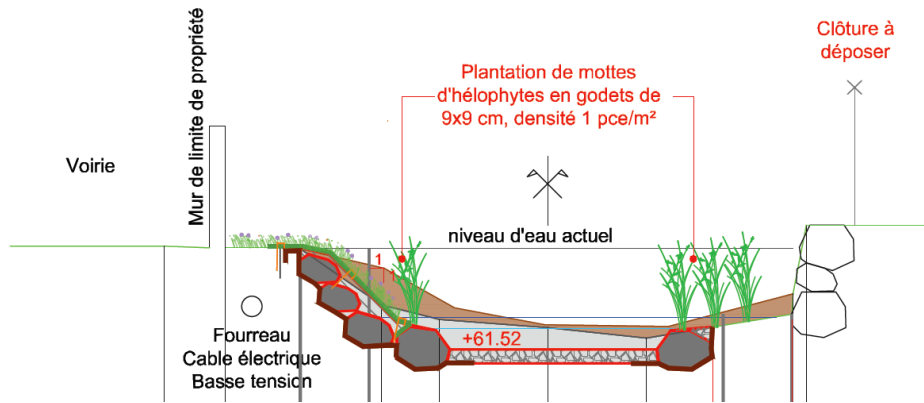
Phase 6 : Enlèvement des sédiments et terrassements en déblais

- Implantation et piquetage du nouveau lit, des confortements de berge et des ouvrages dans le lit (point d'arrêt)



Présentation du programme de travaux

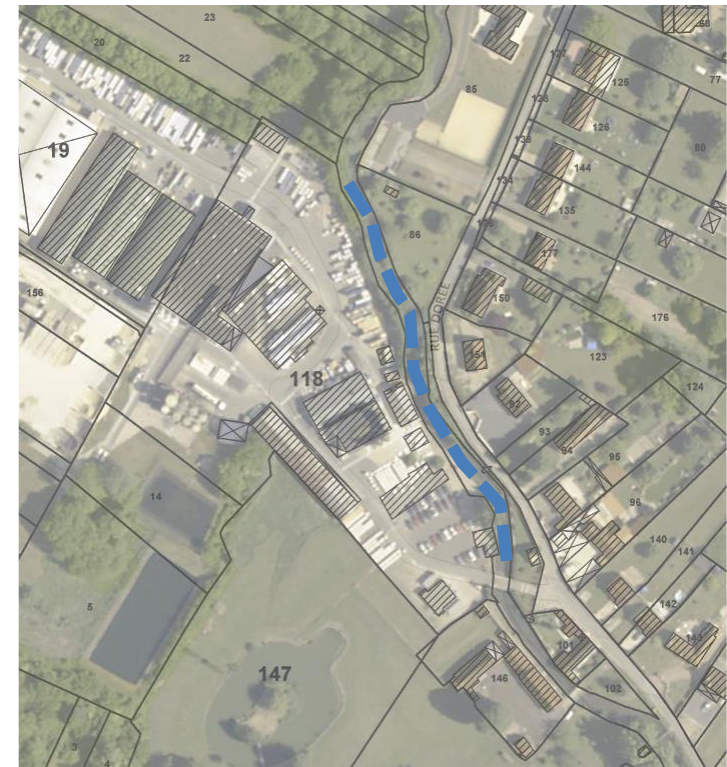
Phases 8 et 9: Remblais, confortement des berges et restauration



Présentation du programme de travaux

Phases 10 et 11: Remise en état des lieux et repli de chantier

- Réengazonnement des terrains dégradés
- Retrait du batardeau et des pompes temporaires
- Retrait du dispositif
- Déconnexion des conduites de pompage existantes dans la bêche existante
- Raccordement des nouvelles conduites Ø150mm de pompage à la pompe existante
- Dépose et évacuation des conduites dans la bêche existante
- Bouchonnage de la bêche et de la conduite Ø300mm abandonnées par injection de béton liquide
- Reprise à l'identique de la dalle béton sur le pourtour du bâtiment
- Réfections des voiries et chemins éventuellement détériorés
- Remise en fonctionnement normal des réseaux, si un dévoiement a été nécessaire



Période et délai d'exécution

- Période de préparation : mi-août à mi-septembre 2016
- Période d'intervention : mi-septembre à mi-novembre 2016
- **Mise hors d'eau interdite au-delà du 15 octobre 2016**
- Délai global : 12 semaines comprenant une période de préparation de 4 semaines