



Entretien et restauration de la végétation de la rivière Brèche et ses affluents (60)

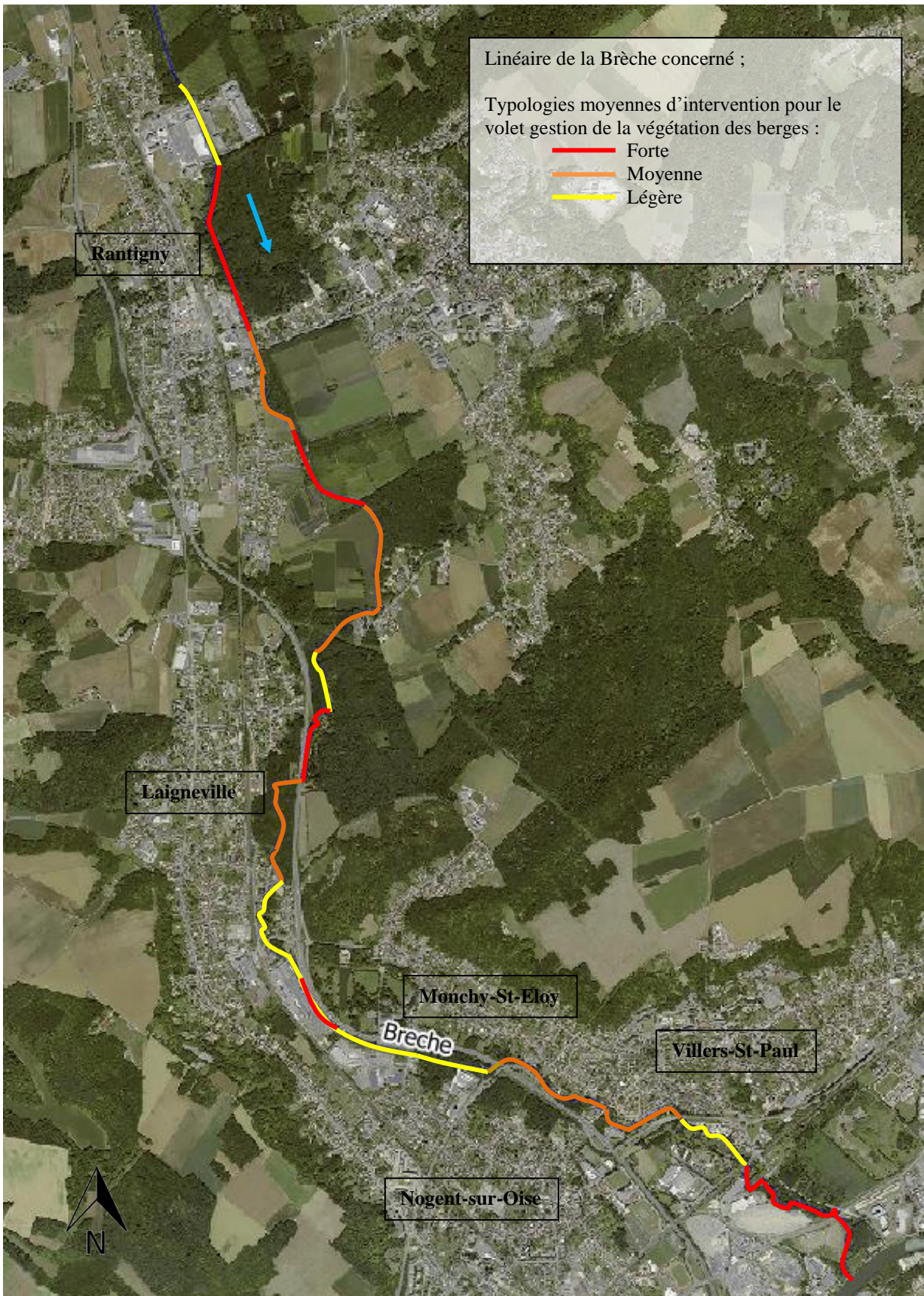
Réalisation 2019

Programme prévisionnel des travaux tranche 2019

La section de la Brèche concernée par la tranche 2019 débute dans la zone d'activité St Gobain Isover à Rantigny et se termine à la confluence entre la Brèche et l'Oise (commune Villers-St-Paul) soit 10,8km de cours d'eau sur les communes de Rantigny, Laigneville, Breuil-le-Vert, Nogent-sur-Oise, Monchy-St-Eloi, Liancourt, Mogneville et Villers-St-Paul.

-plan page suivante-

Trois niveaux d'intervention sont présentés sur les cartes suivantes, ils sont donnés à titre indicatif et permettent de différencier les secteurs où l'intervention sera plus importante (ripisylve dense ou vieillissante, nombreux embâcles, végétation dense rendant l'accès difficile, besoin de diversification des écoulements...), des secteurs où l'intervention sera plus légère.



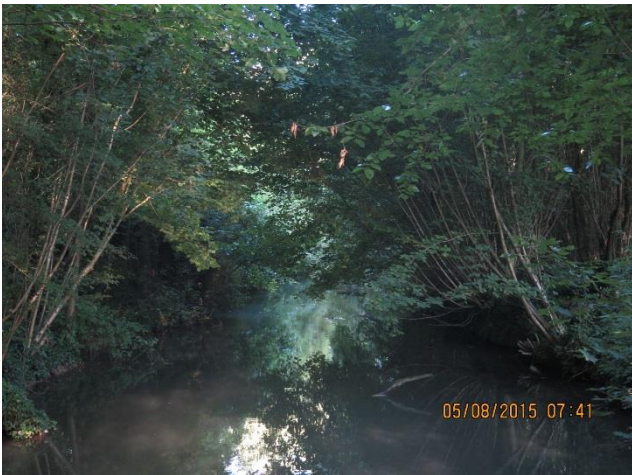
Secteurs nécessitant un élagage ou des abattages :



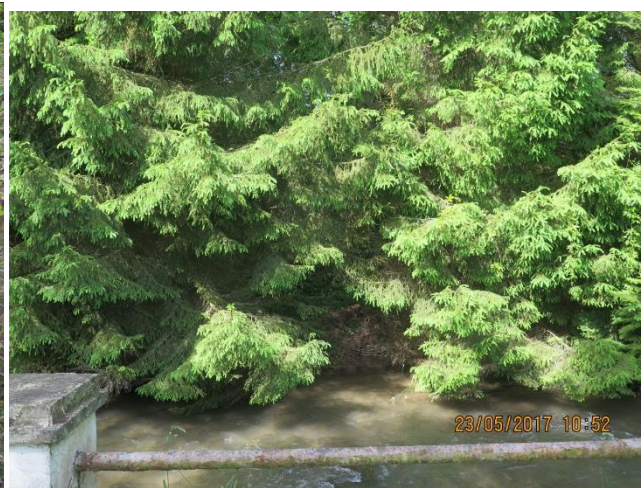
Exemple de seuils à déconcrétionner ou déraser :



Exemples de secteurs nécessitant une remise en lumière :



Exemple d'intervention sur les espèces inadaptées :



Déchets à ramasser, vannages et moulins à nettoyer :



Exemple de déflecteurs naturels à consolider:



Frênes atteints par la chararose



Les affluents

Les affluents de la Brèche concernés par la tranche 2019 sont la Béronnelle inférieure et la Béronnelle supérieure. Ils représentent 9 km décrits dans les pages suivantes.

Ces cours d'eau, souvent en contexte urbain ou agricole, sont largement transformés en fossés, exutoires d'eaux pluviales et partiellement dépourvus de ripisylve. Les problématiques liées au fort développement de la végétation herbacée peuvent être prépondérantes.

En temps secs les débits sont de quelques litres à environ 30 litres par seconde suivant le cours d'eau.

Ces cours d'eau ont fait l'objet d'un précédent entretien il y a 4 à 6 ans.



Béronnelle supérieure -4990 m-
communes Breuil-le-Sec et Fitz James
période prévisionnelle d'intervention : hiver 2019

La Béronnelle supérieure est l'un des affluents majeurs de la rivière de la Brèche. D'abord forestier, ce cours d'eau devient agricole puis entre dans un contexte urbain avant de redevenir forestier dans sa seconde moitié. Le lit est très élargi, marqué par des merlons significatifs par endroit et des secteurs d'envasements important.

derniers travaux d'entretien : juin 2013





**La Béronnelle inférieure -3980 mètres-
commune de Mogneville**

La Béronnelle inférieure est alimentée par le fossé du Marais. Sensible aux débordements, la section amont est profonde et étroite, située en zone agricole. Le cours d'eau s'élargit et gagne le secteur forestier à la confluence avec les rus des 3 étangs et de Sénécourt.

*derniers travaux d'entretien : juin 2012
période prévisionnelle d'intervention :
printemps 2019*



Interventions sur l'ensemble du territoire du SMBVB

En fonction des évènements climatiques, d'incidents, d'opportunités, ou sur des problématiques récurrentes, des interventions peuvent être rendues nécessaires en dehors des sections de cours d'eau précédemment présentées.

Il s'agit d'une part de traiter les problématiques qui sont survenues au cours de l'année, et qui pour certaines s'amplifient en l'absence d'interventions rapides, et d'autre part d'intervenir afin d'éviter que de nouveaux embâcles ou développements excessifs de végétation ne créent de nouveaux problèmes ou ne détériorent des aménagements ou plantations antérieurs.

Les typologies de ces interventions sont les suivantes :

- gestion de vannages (ouverture de vannes, retrait d'embâcles),
- retrait de déchets (déversement sauvage, zone d'accumulation préférentielle),
- enlèvement partiel de gros embâcles, abattage d'arbres, présentant un enjeu,
- faucardage localisé (petits ruisseaux urbains sensibles à des à-coups hydrauliques).

